

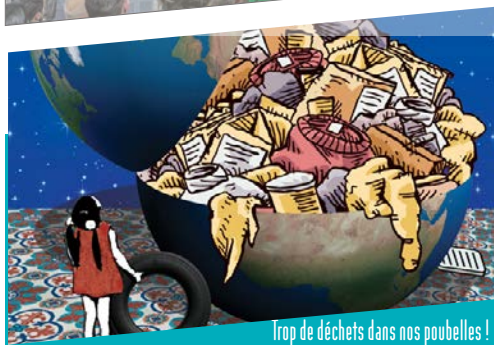
Expositions itinérantes

DÉCOUVREZ CES **EXPOSITIONS**

Ensemble contre les violences faites aux femmes



Loir-et-Cher sportif, toute une histoire !



Trop de déchets dans nos poubelles !



Architecture et sport

ET BIEN D'AUTRES ENCORE...

CATALOGUE 20**25**

departement41.fr



LOIR&CHER
Notre département



Renforcer le lien social et culturel

L'accès à la culture pour tous est un enjeu majeur pour le conseil départemental de Loir-et-Cher. Dans un contexte sanitaire difficile, le département a encore enrichi l'offre culturelle pour ses territoires, notamment ruraux. Plusieurs expositions et animations de grande qualité font ainsi leur entrée dans ce catalogue.

Des thèmes variés sont disponibles grâce à ces expositions itinérantes : "Obscurantisme et illettrisme", "Jours de fêtes", "Décryptons l'information !" ou encore "Tous citoyens", qui mettent en lumière des sujets locaux ou méconnus.

Le conseil départemental se mobilise pour renforcer le lien social et culturel entre les villes et les communes rurales, les jeunes, les familles et les personnes âgées isolées et développer ainsi l'attractivité du territoire. Ces expositions itinérantes ont vocation à voyager dans tous types de structures éducatives, sociales ou culturelles comme les établissements scolaires, les Ehpad, les bibliothèques ou les mairies.

Entre vos mains se trouve un formidable outil qui vous offrira une programmation d'exception et garantira de belles rencontres culturelles sur votre territoire.

A handwritten signature in blue ink that reads "Philippe Gouet".

Président du conseil départemental
de Loir-et-Cher

Présentation du catalogue

Le présent catalogue regroupe l'ensemble des expositions et animations mises à disposition par le conseil départemental pour développer et favoriser l'animation du territoire.

► **Catalogue des expositions itinérantes "Tous emprunteurs"**

p. 5 > 78

Bénéficiaires :

- communes et groupements intercommunaux,
- offices de tourisme et syndicats d'initiative,
- établissements scolaires,
- maisons de retraite,
- hôpitaux,
- associations.

Contact :

Direction culture, sports et vie associative

Tél. 02 54 58 43 69

expos.itis@departement41.fr

expositions itinérantes

Conditions d'emprunt d'une exposition

BÉNÉFICIAIRES

Communes, groupements intercommunaux, syndicats d'initiative, offices de tourisme, établissements scolaires, maisons de retraite, hôpitaux, associations, réseau de lecture publique, maisons départementales de la cohésion sociale.

ASSURANCE

Toutes les expositions et leurs supports d'accrochages sont prêtés gratuitement.

Durant la période de prêt, l'assurance du matériel est sous votre entière responsabilité (assurance dite « de clou à clou », du montage au démontage).

CONDITIONS DE PRÊT

L'exposition doit être exclusivement installée en intérieur et à l'abri des courants d'air. L'accès du public doit être gratuit. Les bénéficiaires peuvent emprunter deux expositions maximum simultanément sur une même période.

PROCÉDURE DE RÉSERVATION

Du lundi au vendredi, contacter les référents expositions itinérantes de la Direction culture, sports et vie associative (02 54 58 43 69 ou expos.itis@departement41.fr) afin de connaître la disponibilité de l'exposition qui vous intéresse. Il suffit ensuite de retourner le bulletin de réservation **rempli uniquement sous format électronique** à expos.itis@departement41.fr pour valider votre demande.

DÉLAI PRÉALABLE DE RÉSERVATION

Ce délai est d'**un mois minimum**.

TRANSPORT

Le transport aller-retour est assuré par le Conseil départemental. Les dates de livraison (montage) et retour (démontage) vous seront communiquées par le service. En cas de modification, vous serez prévenu dès que possible.

DURÉE D'UN PRÊT

1 à 6 semaines.

SUPPORTS

Nos expositions sont composées de panneaux qui nécessitent d'être installés recto/verso sur des supports d'accrochages (selon la composition de l'exposition : sprints sur trépieds avec housses ou grilles d'exposition sur pieds 203 x 120cm). En fonction de vos besoins mentionnés dans le bulletin de réservation et des disponibilités, le service pourra vous mettre à disposition des supports.

MANUTENTION

Le conseil départemental effectue l'installation et le démontage de l'exposition. Toutefois, la présence d'au moins **une personne associée à l'emprunteur est indispensable** sur le lieu d'exposition pour y faciliter l'accès et aider à l'installation et au démontage du matériel. **Merci d'éviter toute manipulation. Dans le cas où l'exposition serait démontée par l'emprunteur, il est demandé de ne pas rouler les panneaux dans les étuis de sprints.**

APPORT LOCAL

Afin de renforcer l'attractivité auprès de votre public, un apport local doit compléter l'exposition : mise en place d'ateliers, projection de documentaires/films, intervention et échange avec des professionnels, présentation d'objets/matériels, organisation de manifestations ... Des exemples concrets sont donnés sur les fiches du catalogue des expositions (catégorie « apport local »). Dans ce cadre, il convient d'être très attentif au respect du droit d'auteur :

- respectez les droits d'auteurs pour les documents audio et les droits de diffusion pour les films.
- faites une déclaration à la Sacem pour une animation sonore.

ANIMATION

Une présentation au public (en fonction de l'exposition et sous réserve de disponibilité) peut être faite du lundi au vendredi par un agent du conseil départemental à l'occasion d'un vernissage ou de toute autre présentation à un groupe (hors établissements scolaires, bibliothèques, médiathèques et maisons de retraite).

COMMUNICATION

Pour assurer à l'animation une bonne publicité, il convient de diffuser largement l'information. Pour cela, des affiches sont mises à disposition de l'emprunteur sur demande, ainsi que des cartons d'invitation au vernissage. Dans ce cas, les données (dates, heures, lieu) sont à communiquer par écrit **au plus tard deux mois** avant le début de l'exposition. Il est conseillé de contacter la presse locale et régionale.

ÉVALUATION

Un questionnaire de satisfaction sera envoyé par mail à l'emprunteur afin de dresser un bilan de la manifestation. Vos réponses nous seront très utiles pour améliorer la qualité de nos expositions et de notre logistique.

CONTACT

Conseil départemental de Loir-et-Cher
Direction culture, sports et vie associative
Tél. 02 54 58 43 69
Expos.itis@departement41.fr

Sommaire thématique

EXPOSITIONS (par ordre alphabétique)

* nouveauté

NATURE - ENVIRONNEMENT

- Abeilles (Les) p 8
- Champignons dans tous leurs états (Les) p 9
- Eau, une ressource à partager (L') p 10
- Énergie (L') p 11
- Ferme de Loir-et-Cher (La) p 12
- Jardin écologique p 13
- Loire, nature et patrimoine (La) p 14
- Naissance d'un monde durable p 15
- Permaculture p 16
- Traces et indices de présence d'animaux p 17
- Trop de déchets dans nos poubelles ! p 18

GASTRONOMIE

- Alimentation - Santé et crise alimentaire (L') p 19
- Gourmandise (La) p 20
- Pain p 21
- Passion chocolat p 22
- Plaisir et vitamines p 23

HISTOIRE - PATRIMOINE

- **Architectures du sport !*** p 24
- Briqueteries tuileries de Sologne (Les) p 25
- Châteaux de France p 26
- Écho des tranchées (L') p 27
- Français au travail : 1945-1980 (Les) p 28
- Histoire de l'architecture p 29
- Jean de La Fontaine p 30
- Jours de fête p 31
- Léonard de Vinci p 32
- Littérature française du XVIII^e et du XIX^e siècles (La) p 33
- Loir-et-Cher à l'heure américaine (Le) p 34
- Loir-et-Cher 1900 p 35
- Noces en Sologne (Les) p 36
- Peinture et les grands maîtres (La) p 37
- Petite histoire des mairies et écoles p 38

- Plongée contre plongée : les sous-marins dans l'objectif p 40
- Première Guerre mondiale 1914-1918 p 41
- Regards croisés sur le patrimoine loir-et-chérien p 43
- Roman de l'écriture (Le) p 44
- Saga du français (La) p 45
- Seconde Guerre mondiale 1939-1945 p 47
- Sept merveilles du monde (Les) p 48
- Se soigner autrefois en Sologne p 49
- **1939-1945 : la vie quotidienne en France*** p 50

SOCIÉTÉ - SPORTS - LOISIRS

- Addictions, plaisirs amers p 51
- Ambiances et fêtes de l'hiver p 52
- Bien dans leur genre p 53
- Bien dans mes baskets ! p 54
- Bonne conduite (La) p 55
- C'est pas juste une exposition sur le handicap p 56
- Courir p 57
- Décryptons l'information ! p 58
- École (L') p 59
- **Ensemble contre les violences faites aux femmes*** p 60
- Face aux écrans p 61
- Histoire du préservatif p 62
- Jeux Olympiques - Paris 2024 p 63
- **Loir-et-Cher sportif, toute une histoire !*** p 64
- Musique, s'il vous plaît ! p 65
- Obésité dans le monde (L') p 66
- Obscurantisme et illettrisme p 67
- Planètes (Les) p 68
- Pompiers (Les) p 69
- Prévenir les accidents domestiques p 70
- Rugby, l'exposition p 71
- Sexualité : amour, plaisir et précaution* p 72
- Sommeil de rêve p 73
- Sports non encadrés p 74
- Stop au harcèlement scolaire p 75
- Tabac, un trésor de méfaits p 76
- Tous citoyens ! p 77
- Vive la République p 78



TOUS EMPRUNTEURS

Les abeilles

L'exposition montre la diversité extraordinaire des insectes de l'ordre des Hyménoptères auquel appartiennent les abeilles, les bourdons, les guêpes et les frelons. L'exposition met tout particulièrement l'accent sur l'abeille domestique et son rôle pour les êtres humains. "Si l'abeille disparaissait de la surface du globe, l'homme n'aurait plus que quatre années à vivre ; plus d'abeilles, plus de pollinisation, plus d'herbe, plus d'animaux, plus d'hommes..." (Albert Einstein)

THÈMES DÉVELOPPÉS

- Abeilles, nos amies de toujours
- Hyménoptères, une diversité
- Abeille, un équipement performant
- Apiculteur, un métier, une passion
- Abeille, colonie, ruche, miel
- Insectes et plantes
- Bourdons, cousins des abeilles
- Fourmis, insectes sociaux
- Guêpes, solitaires ou sociales
- Abeilles et développement durable

COMPOSITION

- ▶ 10 panneaux 80 X 120 cm
- ▶ Supports : 5 sprints ou grilles

APPORT LOCAL

Matériel d'apiculture, collection de pots de miel, herbier de fleurs, ruches, insectes sous cadre, recommandations...

PUBLIC CIBLÉ

- ▶ Tout public et scolaires

Exposition conçue et réalisée par Com VV, visible sur le site : www.comvv.fr



TOUS EMPRUNTEURS

Les champignons dans tous leurs états

Les champignons sont des êtres vivants très présents dans notre environnement qui assurent des fonctions multiples et aussi diverses que la dégradation de la matière organique, l'alimentation humaine et animale, ou le traitement de certaines maladies. Par leurs formes et leurs couleurs ils sont attractifs et souvent récoltés par les promeneurs. Il faut cependant être vigilant car ils peuvent être à l'origine de graves intoxications. Les 20 panneaux de cette exposition proposent une vision générale de ce groupe d'êtres vivants souvent trop superficiellement connu.

THÈMES DÉVELOPPÉS

- Diversité des couleurs
- Diversité des formes
- Différents organes
- Milieux de vie
- Reproduction
- Nutrition et constituants
- Animaux mycophages
- Champignons et cuisine
- Champignons et fromages
- Levures et fermentations
- Intoxications à latence courte
- Intoxications à latence longue
- Champignons parasites
- Champignons symbiotiques
- Champignons saprotrophes
- Place dans le monde vivant
- Ascomycota
- Basidiomycota
- Grandes familles

COMPOSITION

- ▶ 20 panneaux souples 70 X 140 cm
- ▶ Supports : 10 grilles

PUBLIC CIBLÉ

- ▶ Tout public et scolaires

Exposition conçue et réalisée par la Société d'Histoire Naturelle de Loir-et-Cher



TOUS EMPRUNTEURS

L'eau, une ressource à partager

Les glaciers, la pluie, la mer, les rivières, quels points communs ? L'eau. Mais pour qui ? Pour quoi ? Cette exposition nous montre la valeur de cette ressource devenue rare et précieuse. Elle nous fait prendre conscience qu'il faut la préserver et en prendre soin, et que cette richesse ne se réduit pas à la seule formule "H₂O".

THÈMES DÉVELOPPÉS

- Eaux de la planète
- Eaux de mer
- Eaux des rivières
- Eau convoitée
- Pour les végétaux
- Pour les animaux
- Pour les êtres humains
- Pour tous les usagers
- Pour nourrir l'humanité
- Pluies abondantes
- Pénurie d'eau
- Eaux précieuses
- L'eau et la ville

COMPOSITION

- ▶ 14 panneaux 80 X 120 cm
- ▶ Supports : 7 sprints ou grilles

APPORT LOCAL

Photos, ouvrages, articles de presse, réalisation de fontaine, conférence thématique, témoignage d'agriculteur ou de jardinier, service public de l'eau...

PUBLIC CIBLÉ

- ▶ Tout public et scolaires

Exposition conçue et réalisée par Com VV, visible sur le site : www.comvv.fr

L'énergie

L'énergie existe sous bien des formes : le soleil, l'eau, les hydrocarbures... Certaines d'entre elles sont polluantes et en quantité limitée et d'autres pas. L'humanité est aujourd'hui confrontée à un problème énergétique sans précédent : répondre aux besoins d'une population toujours croissante tout en préservant l'environnement.

Cette exposition propose de faire le point sur les différentes formes d'énergie et sur les enjeux environnementaux qui y sont liés. Les photographies de Yann Arthus-Bertrand ajoutent au poids des mots, la force des images !

THÈMES DÉVELOPPÉS

- Tout a commencé avec le soleil
- Les êtres vivants et l'énergie
- L'énergie au service de l'Homme
- Du charbon à la machine
- L'essor des énergies renouvelables
- Pétrole, la pénurie annoncée
- Le bois et ses limites
- Le pouvoir de l'atome
- L'eau, source d'énergie
- L'océan, une puissance inexploitée
- Les promesses du vent
- L'énergie du coeur de la terre
- Une pollution sans frontières
- Économisons nos ressources
- Quand le climat se réchauffe !
- Des énergies, sources de conflits
- L'énergie, des ressources mal réparties
- L'énergie, indispensable à la vie
- L'énergie à tout prix

COMPOSITION

- ▶ 10 panneaux 80 X 120 cm
- ▶ 2 photos par panneau
- ▶ Supports : 5 sprints

APPORT LOCAL

Bidon d'essence, colza, panneau photovoltaïque, visite d'un moulin, expériences scientifiques autour de l'énergie aquatique, éolienne, fabrication d'un petit moulin, conférence-débat sur les énergies alternatives...

PUBLIC CIBLÉ

- ▶ Tout public et scolaires

Exposition réalisée par la Fondation GoodPlanet en collaboration avec le ministère de l'Éducation nationale de l'Enseignement supérieur et de la Recherche et le ministère de l'Écologie et du Développement durable.



TOUS EMPRUNTEURS

La Ferme du Loir-et-Cher

Fermes pédagogiques, zoo et parcs animaliers mais aussi balades à dos de poney ou d'ânes et découverte de la faune locale... Pour rencontrer les animaux de la ferme, de la forêt et même du monde entier, il y a tout ce qu'il faut dans notre département !

Partons à la découverte des animaux de la ferme dans le Loir-et-Cher ! Animaux, légumes, fruits ou cépages, tous les "trésors vivants" spécifiques à notre territoire y sont recensés. Les animaux de races anciennes originaires de notre département et des territoires limitrophes, vous sont présentés ainsi que des variétés de fruits et légumes ancestrales et locales.

THÈMES DÉVELOPPÉS

- 2 panneaux seront consacrés à la présentation générale de l'enjeux des préservations des races
- 1 La poule de Contres
- 1 La pintade Perle Noire
- 1 Le dindon Noir de Sologne
- 1 Le mouton Solognot
- 1 Le mouton Charmoise
- 1 La chèvre Cou clair du Berry
- 1 Le cheval Percheron
- 1 La vache Saosnoise percheronne
- 1 L'abeille noire de Sologne
- 2 Les variétés de fruits et légumes originaires du Loir-et-Cher
- 1 panneau SDA41 (Société départementale d'agriculture 41)
- 1 panneau URGC (Union pour les ressources génétiques du Centre-Val de Loire)

COMPOSITION

- 13 panneaux 88 X 200 cm sous format roll-up autoportés

APPORT LOCAL

Exposition d'animaux. Présentation et dégustation de produits gastronomiques issus de ces races. Complément avec fruits et légumes de variétés anciennes et locales (la courge Sucrine du Berry, le haricot Comtesse de Chambord, la Laitue brune percheronne, la pomme Grelot du Loir-et-Cher, et la pomme Rose de Vendôme). Possibilité de solliciter des contacts auprès de la SDA41

COMPOSITION

- Tout public et scolaires

Exposition conçue et réalisée par l'URGC et la SDA41 des races



TOUS EMPRUNTEURS

Jardin écologique

Le jardinage fait partie des loisirs préférés des français. Les préoccupations environnementales actuelles ont bien évidemment leur écho dans ce domaine. Chacun essaie désormais de prendre en considération ces enjeux écologiques en trouvant par exemple des alternatives aux pesticides, ou en préservant au maximum les ressources en eau.

Les 14 panneaux de cette exposition proposent aux jardiniers en herbe des principes de base et quelques astuces pour favoriser la biodiversité et les cultures biologiques dans son jardin.

THÈMES DÉVELOPPÉS

- L'écologie au jardin
- Observer, comprendre
- Organiser son jardin
- Jardin Bio ou naturel ?
- L'entretien, les sols
- Fumier, compost...
- L'eau au jardin
- Amies ou ennemies ?
- Semer, planter, tailler
- Jardin d'ornement
- Potager et verger
- Animaux du jardin
- Jardins sociaux, urbains

COMPOSITION

- ▶ 14 panneaux 80 X 120 cm
- ▶ Supports : 7 sprints

APPORT LOCAL

Présentation de fruits et légumes biologiques, visite d'un jardin fleuri, compost, réserve d'eau, outillage de jardin, conférence/ débat sur les cultures biologiques, atelier jardinage pour les scolaires, témoignage d'un

PUBLIC CIBLÉ

- ▶ Tout public et scolaires

Exposition conçue et réalisée par Com VV, visible sur le site : www.comvv.fr



TOUS EMPRUNTEURS

La Loire, nature et patrimoine

De l'Ardèche à l'Atlantique, suivez le cheminement de la Loire de la naissance de la source à sa transformation en fleuve.

Découvrez les départements qu'elle traverse et les bienfaits qu'elle y apporte par la multiplicité de ses paysages et de ses richesses. Venez admirer le dernier fleuve sauvage d'Europe.

THÈMES DÉVELOPPÉS

- En Ardèche
- En Haute-Loire
- L'écologie
- Dans la Loire
- Frontière naturelle
- Dans le Loiret
- Développement durable
- En Loir-et-Cher
- En Indre-et-Loire
- Châteaux de la Loire
- En Maine-et-Loire
- En Loire-Atlantique
- Faune, flore, milieux

COMPOSITION

- ▶ 14 panneaux 80 X 120 cm
- ▶ Supports : 5 sprints ou grilles

APPORT LOCAL

Ouvrages sur les fleuves et rivières, photos, conférence par la Mission Val de Loire, association Bateliers de Loire, témoignage de la Maison de la Loire à Saint-Dyé (41).

PUBLIC CIBLÉ

- ▶ Tout public et scolaires

Exposition conçue et réalisée par COM VV, visible sur le site : www.comvv.fr



TOUS EMPRUNTEURS

Naissance d'un monde durable

Notre mode de vie épuise les ressources naturelles et modifie les grands équilibres biologiques et climatiques. Les êtres humains doivent réinventer de nouvelles stratégies pour vivre en bonne intelligence avec leur planète. Cette exposition interroge sur le rôle que chacun doit avoir, individuellement ou collectivement, pour parvenir à cet objectif de monde durable.

THÈMES DÉVELOPPÉS

- Terre humaine
- Ressources limitées
- Un monde interdépendant
- Développement durable
- Responsabilité individuelle
- Stratégies collectives
- Pourquoi attendre ?
- L'adhésion plus que la contrainte

COMPOSITION

- ▶ 9 panneaux 80 X 120 cm
- ▶ Supports : 5 sprints

APPORT LOCAL

Ouvrages et documentation sur le développement durable, conférence-débat sur cette thématique, projection de films, documentaires, intervention d'associations...

PUBLIC CIBLÉ

- ▶ Tout public et scolaires

Exposition conçue et réalisée par Double Hélice et visible sur le site : www.double-helice.com



TOUS EMPRUNTEURS

Permaculture

Le concept de permaculture met en évidence l'idée de prendre soin de la planète et de ses habitants, de favoriser la biodiversité et de limiter son impact polluant. Cette exposition propose de se familiariser avec ce mode de culture responsable au travers de 10 panneaux thématiques qui abordent les caractéristiques de la permaculture : usage économe de l'eau et de l'énergie, gestion durable des déchets, protection du sol, aménagements favorisant la biodiversité...

THÈMES DÉVELOPPÉS

- Phénomène culturel
- Les pionniers
- Observer, créer
- Un sol vivant et fertile
- Biodiversité
- Énergie, eau et déchets
- Aménagements divers
- Techniques de clôture
- Ruches, élevages

COMPOSITION

- ▶ 10 panneaux 80 X 120 cm
- ▶ Supports : 5 sprints

APPORT LOCAL

Ouvrages et documentation sur la permaculture, intervention de professionnels ou d'amateurs pratiquant la permaculture, conférence-débat sur cette thématique, ateliers jardinage...

PUBLIC CIBLÉ

- ▶ Tout public et scolaires

Exposition conçue et réalisée par Com VV, visible sur le site : www.comvv.fr



TOUS EMPRUNTEURS

Traces et indices de présence d'animaux

Rongeurs, mammifères, oiseaux... Chacun laisse des traces et des indices de présence qui sont autant de témoignages précieux pour apprendre à connaître ces animaux sans les déranger. Autrefois utilisées pour chasser, et donc se nourrir, ces informations nous permettent aujourd'hui d'approfondir nos connaissances sur la nature. Grâce à cette exposition, nous n'envisagerons plus les promenades dans les bois de la même manière !

THÈMES DÉVELOPPÉS

- Les traces et indices de présence...
Pour qui, pourquoi ?
- Les empreintes et les types de trace...
- L'adaptation au terrain, une nécessité
- Le castor d'Europe
- La rivière, un biotope favorable pour les traces
- La neige, un substrat évolutif...
- Histoire des coussinets et des pelotes...
- Les empreintes des oiseaux
- Le chocard à bec jaune
- La prédation,
activité principale par excellence...
- Les déjections, des indices utiles
- Les indices de repas
- Les habitats des animaux
- Plantes, champignons et toiles d'araignée
- Des indices insolites
- Une vocation, un métier

COMPOSITION

- ▶ 16 panneaux 80 X 120 cm
- ▶ Supports : 8 sprints ou grilles

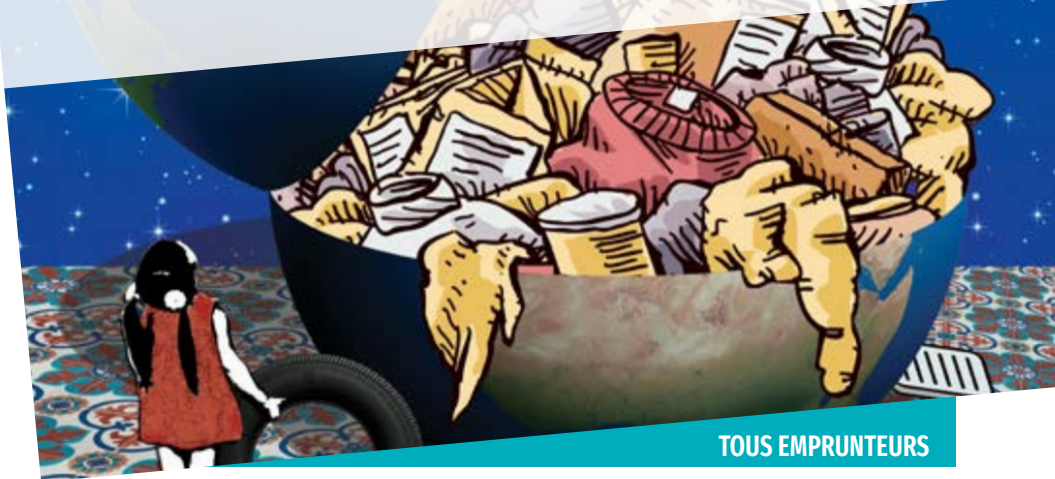
APPORT LOCAL

Empreintes d'animaux, animaux naturalisés, ouvrages sur les animaux, photos de différents habitats...

PUBLIC CIBLÉ

- ▶ Tout public et scolaires

Exposition conçue et réalisée par COM VV, visible sur le site : www.comvv.fr



TOUS EMPRUNTEURS

Trop de déchets dans nos poubelles !

Nos déchets envahissent la planète. Abandonnés dans la nature, enfouis ou incinérés, ils polluent la terre, l'air et les océans. Les déchets domestiques représentent une bonne part d'entre eux. Apprenons à les réduire et à les recycler !

Cette exposition propose les bons gestes pour réduire nos déchets et elle interroge sur le rôle de chacun à agir au quotidien pour la protection de notre planète.

THÈMES DÉVELOPPÉS

- Que contiennent nos poubelles
- Évitions l'inutile
- Réparons !
- Partageons !
- Offrons une seconde vie
- Trions plus et mieux !
- Recyclage des matériaux
- Vers une économie circulaire

COMPOSITION

- ▶ 9 panneaux 80 X 120 cm
- ▶ Supports : 5 sprints

APPORT LOCAL

Guide sur la collecte des déchets, projection de documentaires / films, conférence-débat sur cette thématique, intervention de collectivités ou d'associations...

PUBLIC CIBLÉ

- ▶ Tout public et scolaires

Exposition conçue et réalisée par Double Hélice, visible sur le site : www.double-helice.com



TOUS EMPRUNTEURS

L'alimentation - Santé et crise alimentaire

À l'heure où certaines parties du monde souffrent de malnutrition tandis que la question de l'obésité est une des problématiques des sociétés occidentales, l'alimentation fait l'objet de nombreux enjeux. La gestion des ressources en adéquation avec la préservation de l'environnement, ainsi que la qualité des aliments consommés, sont également au centre des préoccupations. Cette exposition propose diverses approches.

THÈMES DÉVELOPPÉS

- L'alimentation
- Histoires de l'alimentation
- Dégustation, digestion et assimilation : l'éducation sensorielle
- Réseaux alimentaires
- La nourriture, source d'énergie et de nutriments
- Les aliments, leur composition
- Bien se nourrir : de la consommation à l'alimentation
- Bien se nourrir : la pyramide alimentaire
- Risque et sécurité alimentaires
- Les OGM : le principe de précaution
- Se nourrir : crise alimentaire mondiale
- Se nourrir : la FAO
- Se nourrir : autosuffisance alimentaire
- Agricultures et développement durable

COMPOSITION

- ▶ 14 panneaux 80 X 120 cm
- ▶ Supports : 7 sprints

APPORT LOCAL

Exemples des différents types d'aliments par catégories (féculents, fruits et légumes...), intervention sur les risques d'obésité, constitution de menus diététiques, dégustation, animation sur la malnutrition et la crise alimentaire dans le monde, vieilles recettes de familles locales, partenariat avec restaurant ou auberge des environs...

PUBLIC CIBLÉ

- ▶ Adultes et adolescents

Exposition conçue et réalisée par COM VV, visible sur le site : www.comvv.fr



TOUS EMPRUNTEURS

La gourmandise

Autant que le pain et le fromage, emblèmes du patrimoine gastronomique français, d'autres aliments tels que le chocolat sont devenus, au cours des siècles, des mythes et le symbole de la pure gourmandise.

Cette exposition, aux couleurs acidulées, attise notre curiosité pour ces aliments tellement évocateurs.

THÈMES DÉVELOPPÉS

- Voir passer les saisons
- Retrouver ses souvenirs par le goût
- Retrouver ses racines
- Le plaisir du partage
- Découvrir l'autre par le goût
- Rêver de pays lointains
- Le chocolat, toute une histoire
- Construire un repas comme une oeuvre
- Les mots de la gourmandise

COMPOSITION

- ▶ 10 panneaux 80 X 120 cm
- ▶ Supports : 5 sprints

APPORT LOCAL

Différentes variétés d'épices, dégustations de produits locaux et régionaux, recettes...

PUBLIC CIBLÉ

- ▶ Tout public et scolaires

Exposition réalisée par Italique expositions en collaboration avec Yvelise Denter, professeur à l'Institut Paul Bocuse



TOUS EMPRUNTEURS

Pain

La plupart des français n'imaginent pas un repas sans pain. Les égyptiens et les grecs le préparaient déjà dans l'Antiquité. La fabrication du pain est aujourd'hui réalisée de façon artisanale ou industrielle.

Cette exposition propose de découvrir les méthodes, les ingrédients et le savoir-faire du boulanger.

THÈMES DÉVELOPPÉS

- Préhistoire, Antiquité
- Histoire du pain
- Levain, levures
- Types de farine
- Planification
- Boulanger
- Types de pain
- Aspects culturels

COMPOSITION

- ▶ 10 panneaux 80 X 120 cm
- ▶ Supports : 5 sprints

APPORT LOCAL

Atelier sur la fabrication du pain, dégustation, différents variétés de pain, ustensiles du boulanger, divers objets sur le pain, témoignages d'un boulanger...

PUBLIC CIBLÉ

- ▶ Tout public et scolaires

Exposition conçue et réalisée par Com VV, visible sur le site : www.comvv.fr



TOUS EMPRUNTEURS

Passion chocolat

Qu'il soit noir, blanc ou au lait, pur ou aromatisé, amer, en poudre, en mousse, en tablette, en boisson... le chocolat est irrésistible et universellement apprécié. Cette exposition revient sur les origines exotiques de cet aliment, symbole de plaisir et de volupté gastronomique et les différentes manières dont l'homme l'a exploité et transformé. Un agréable voyage au pays des gourmands !

THÈMES DÉVELOPPÉS

- Ambiances chocolatées
- Qu'est-ce que le chocolat ?
- Tous les chocolats possibles
- Les grandes spécialités
- L'histoire du chocolat
- Les grandes dates et les grands chocolatiers
- Recettes au chocolat
- Trucs au chocolat

COMPOSITION

- ▶ 9 panneaux 50 X 92 cm
- ▶ Supports : 5 sprints ou grilles

APPORT LOCAL

Diverses formes de chocolat : noir, blanc, au lait, en crème, en poudre, en plaques. Visites de fabricants et commerçants locaux. Images du patrimoine lié à la confection du chocolat dans le Loir-et-Cher (la chocolaterie Poulain à Blois)...

PUBLIC CIBLÉ

- ▶ Tout public

Exposition réalisée par Instants mobiles, visible sur le site : www.instants-mobiles.fr

Plaisir et vitamines

FRUITS ET LÉGUMES, L'EXPO

TOUS EMPRUNTEURS

Plaisir et vitamines

L'exposition "Plaisir et vitamines", initiée par le Comité de Paris de la Ligue contre le cancer, a été réalisée dans le cadre d'un programme d'éducation à la santé. Elle complète l'exposition "Bien dans mes baskets !", déjà présente au catalogue départemental. L'objectif de ce programme est d'encourager l'adoption de modes de vie privilégiant une alimentation équilibrée et une activité physique régulière. Cette exposition invite, à l'aide d'un graphisme dynamique et coloré, à découvrir les bienfaits d'une alimentation basée sur la consommation de fruits et légumes. Composition, valeurs nutritionnelles et gustatives... Les fruits et légumes n'auront plus de secret pour vous !

THÈMES DÉVELOPPÉS

- Présentation de l'exposition
- Le plaisir de manger des fruits et légumes
- Comment ça pousse ?
- Les fruits et légumes, qu'est-ce que c'est ?
- Manger, bouger, pour mon plaisir et ma santé
- Comment manger équilibré ?
- Au moins 5 fruits et légumes, oui, mais pourquoi ?
- Les fruits et légumes sous toutes leurs formes
- Fruits et légumes de saison : le printemps
- Fruits et légumes de saison : l'été
- Fruits et légumes de saison : l'automne
- Fruits et légumes de saison : l'hiver

COMPOSITION

- ▶ 14 panneaux 80 X 120 cm
- ▶ Supports : 7 sprints

APPORT LOCAL

Mise en place d'ateliers cuisine, dégustation de fruits et légumes, ouvrages et documentation sur les bienfaits d'une alimentation équilibrée, intervention d'un nutritionniste...

PUBLIC CIBLÉ

- ▶ Tout public et scolaires

Exposition conçue par le Comité de Paris de la Ligue contre le cancer



TOUS EMPRUNTEURS

Architecture et sport

L'architecture est un sport, car il faut à la fois du courage, de l'endurance et de la persévérance pour mener à bien un projet. Mais quand l'architecture doit permettre la pratique du sport, c'est encore une autre histoire qui s'écrit. Depuis l'Antiquité jusqu'à nos jours, les architectures du sport ont toujours reflété des images de notre société. Cette exposition ludique propose de retracer l'histoire de l'architecture des sports en France et aussi en Loir-et-Cher, influencée par des mouvements d'architecture nationaux. L'occasion de se plonger dans les équipements sportifs du département et de comprendre dans quelles perspectives ils ont été pensés et réalisés.

THÈMES DÉVELOPPÉS

- Des œuvres d'art au service de la performance des corps
- Le début du XX^e siècle
- Les années 50 et 60
- Les années 70 et 80
- Les années 1990 et 2000
- La suite du XXI^e siècle

Cette exposition est interactive. Les visiteurs auront la possibilité de tester leur compréhension en plaçant des fiches synthèses d'équipements réalisés dans le Loir-et-Cher dans les panneaux correspondant à leur période de conception.

COMPOSITION

- ▶ 6 panneaux 84 X 119 cm
- ▶ 17 fiches de 20 x 20 cm
- ▶ Supports : 3 sprints

APPORT LOCAL

Présentation d'équipements, de matériels sportifs, ouvrages et documentation sur le sport en Loir-et-Cher, organisation d'une manifestation sportive, intervention de clubs ou de sportifs, visite de monuments sportifs ...

PUBLIC CIBLÉ

- ▶ Tout public et scolaires (à partir du collège)

Exposition conçue et réalisée par le Conseil d'architecture d'urbanisme et de l'environnement de Loir-et-Cher



TOUS EMPRUNTEURS

Les briqueteries tuileries de Sologne

Histoires d'hommes et d'établissements qui ont fait de la Sologne un pays de briques.

La Sologne, comme nous le montrent les maisons de nos villages dans des ensembles charmants de camaïeux de rouge et de rose, plus ou moins flammés, soulignés par un léger quadrillage de joints à la chaux est un pays de briques. Avec cette exposition, qui est le prolongement et la suite logique de l'ouvrage, Les briqueteries et tuileries de Sologne, le GRAHS vous propose un nouveau voyage dans le temps à la découverte des hommes qui ont contribué à faire de la Sologne ce pays de briques.

THÈMES DÉVELOPPÉS

- Pourquoi la brique en Sologne ?
- Création des briqueteries
- Établissement type
- Les différentes phases du travail de l'argile
 - extraction - malaxage (marche)
 - moulage - portage
 - séchage - rebattage
 - cuisson
- Les tuiliers : des hommes, des femmes et des enfants
- Les produits : briques, tuiles, carreaux, drains, "enfaïtiaux"
- Les outils : moules, bancs et presses à rabattre
- Les séchoirs : particularités de ces immenses bâtiments
- Les différents fours :
 - ouverts, à grande cheminée, à voûte

COMPOSITION

- ▶ 16 panneaux 50 X 92 cm
- ▶ Supports : 8 ou 16 grilles

APPORT LOCAL

Produits de la terre cuite : briques, tuiles, carreaux ; outillages liés à l'activité : moules, estampilles...

PUBLIC CIBLÉ

- ▶ Tout public et scolaires

Exposition conçue et réalisée par Frédéric Auger et Joël Lépine du GRAHS, visible sur le site : www.culture41.fr

Le GRAHS propose une conférence sur ce sujet : voir sur le site www.grahs.1901.org



TOUS EMPRUNTEURS

Châteaux de France

Aujourd'hui témoin de notre histoire, les châteaux ont connu des formes architecturales qui ont évolué selon les fonctions à remplir : défensive, résidentielle, symbolique... Cette exposition dresse un panorama des châteaux en France à travers la présentation de quelques monuments emblématiques. Des premières forteresses en pierre au château de Versailles, en passant par l'architecture de la Renaissance, découvrez toutes les richesses de ce patrimoine !

THÈMES DÉVELOPPÉS

- Le château
- Premiers châteaux
- Réaménagés, reconstruits
- Fort militaire, prison, palais ducal
- Témoins de l'histoire
- La cité fortifiée
- Un palais pour les papes
- La fin du Moyen-âge
- Du fort au palais luxueux
- L'élégance de la Renaissance
- Un château pour les dames
- Le château de la démesure
- Jardins de France – Intérieur et extérieur
- Le style classique – XVIIe et XVIIIe siècles
- Châteaux rivaux
- Tourisme et patrimoine – Culture, nature, développement durable

COMPOSITION

- ▶ 16 panneaux 80 X 120 cm
- ▶ Supports : 8 sprints

APPORT LOCAL

Ouvrages et photos des châteaux du Loir-et-Cher, conférence historique, visite de châteaux, réalisation de maquettes... .

PUBLIC CIBLÉ

- ▶ Adultes et adolescents

Exposition conçue et réalisée par Com V V, visible sur le site : www.comvv.fr



TOUS EMPRUNTEURS

L'écho des tranchées

À l'occasion du centenaire de la Première Guerre Mondiale, l'association "On a marché sur la bulle" nous propose de découvrir ce conflit sous un angle différent et de manière originale.

En effet, cette exposition présente une sélection d'ouvrages de bandes dessinées traitant de la guerre de 1914-1918.

THÈMES DÉVELOPPÉS

- La ligne de front
- La vie des tranchées
- La Grande Guerre
- Les poilus

COMPOSITION

- ▶ 16 panneaux 70 X 100 cm
- ▶ Supports : 8 sprints

APPORT LOCAL

Correspondances, cartes postales anciennes, médailles de guerre, etc

PUBLIC CIBLÉ

- ▶ Adultes et adolescents

Exposition conçue et réalisée par La bulle expositions, visible sur le site <http://bd.amiens.com>



TOUS EMPRUNTEURS

Les Français au travail : 1945-1980

Fondée à la Libération pour les besoins des pouvoirs publics, La Documentation française entreprend à partir de 1945 une activité de documentation à l'échelle nationale tout en constituant une prodigieuse photothèque. Ces archives, en partie déposées à l'Établissement de communication et de production audiovisuel de la Défense (ECPAD) depuis 2005, retracent notamment les transformations de la France par le travail, passant d'un pays exsangue et fragilisé au lendemain de la Seconde Guerre mondiale à un monde en pleine croissance pendant les "Trente Glorieuses". Les photographies sélectionnées témoignent des évolutions du territoire et de la société française. Agriculture, transport, industrie : le bond technologique d'une France au labeur offre un visage porteur de modernité aux yeux des photographes.

COMPOSITION

- ▶ 12 panneaux 85X200 cm sous format roll-up autoportés

APPORT LOCAL

Ouvrages sur "Les Trente Glorieuses en France", témoignages d'employés, ouvriers, projection de films ou documentaires, présentation d'objets caractéristiques du travail de ces années...

PUBLIC CIBLÉ

- ▶ Adultes et adolescents

Exposition conçue et réalisée par l'Établissement de communication et de production audiovisuelle de la Défense à partir des archives déposées par La Documentation française.



TOUS EMPRUNTEURS

Histoire de l'architecture

Les êtres humains construisent pour se protéger de la pluie, du vent, du froid, pour vouer un culte à un dieu ou encore, pour affirmer leur pouvoir. Cette exposition présente une sélection d'édifices qui jalonnent l'histoire de l'architecture mondiale : de l'âge des pyramides à l'époque des grands ensembles contemporains en passant par les somptueuses cathédrales européennes, les temples d'Asie du Sud-Est, les mosquées orientales, les palais et les châteaux.

THÈMES DÉVELOPPÉS

- Premiers édifices, blocs, murs, statues
- Égypte, Imhotep, brique, Karnak
- Grèce, Acropole, colonnes, ordres
- Rome, loisirs, spectacles, génie civil
- Byzance et son influence
- Moyen-Âge, églises, art roman, abbayes
- Cité fortifiée, art gothique, cathédrales
- Islam, mosquées, patios
- Renaissance, dômes, palais, châteaux
- Baroque, Néo-classique, Éclectique
- L'époque contemporaine
- Amériques, Mayas, Aztèques, Incas
- Chine, Japon, Tibet
- Inde, Asie du Sud-Est
- Maisons de France
- Maisons du Monde

COMPOSITION

- ▶ 16 panneaux 80 X 120 cm
- ▶ Supports : 8 sprints

APPORT LOCAL

Exemples d'architecture régionale, photographies d'édifices locaux construits dans les styles présentés dans l'exposition...

PUBLIC CIBLÉ

- ▶ Adultes et adolescents

Exposition conçue et réalisée par Com VV, visible sur le site : www.comvv.fr



TOUS EMPRUNTEURS

Jean de La Fontaine

Poète français du XVII^e siècle, Jean de La Fontaine a marqué l'histoire non seulement par ses Fables, mais également avec ses contes. Il est l'auteur de nombreux poèmes, pièces de théâtre et livrets d'opéra. Cette exposition permet de découvrir la vie de ce personnage, ainsi que ses oeuvres qui inspirent toujours nos contemporains. L'année 2021 marque le 400^e anniversaire de la naissance de ce grand homme de lettres.

THÈMES DÉVELOPPÉS

- Poète et maître des Eaux-et-Forêts
- La vie de château à Vaux-le-Vicomte
- Contes et nouvelles en vers
- Premier recueil de Fables
- Ample comédie aux cent actes divers
- Une vie mondaine
- Deuxième recueil de Fables (1678-1679)
- La Fontaine, homme de lettres
- Jean s'en alla comme il estoit venu

COMPOSITION

- ▶ 10 panneaux 80 X 120 cm
- ▶ Supports : 5 sprints

APPORT LOCAL

Ouvrage proposant les fables, recueil de poèmes, projection de documentaires sur le personnage, conférence-débat des morales des fables, atelier de poésie...

PUBLIC CIBLÉ

- ▶ Tout public et scolaires

Exposition conçue et réalisée par ComVV, visible sur le site : www.comvv.fr



TOUS EMPRUNTEURS

Jours de fête

De la fin du XIX^e siècle aux années 1950, les fêtes ont été un fort instrument de cohésion des sociétés rurales et urbaines. Ponctuelles ou récurrentes d'une année sur l'autre, les fêtes remplissent de multiples fonctions : célébrer un événement civil ou religieux, familial ou local, commémorer une date historique, comme le 8 mai ou le 14 juillet ou, plus largement, rassembler et divertir les habitants. Ces fonctions s'entremêlent bien souvent, prenant différentes formes sur le territoire et évoluant au fil du temps.

THÈMES DÉVELOPPÉS

- La place du village, la route des champs, le parvis de l'église, le centre-ville, à la maison

COMPOSITION

Avec plus de 250 photographies et cartes postales reproduites sous forme de fanions colorés, organisés par thème selon le type de fête et le lieu où elle se déroule, l'exposition "Jours de fête" propose de recréer l'ambiance joyeuse d'une fête de village. Supports : Exposition "en kit" comportant 256 fanions-photos en bâche imprimée de taille 40 x 25 cm et 28 fanions-textes de différentes dimensions (de 48 à 103 cm de haut, sur 25 à 46 cm de large), disponibles à la sélection.

Merci de nous contacter avant emprunt pour définir ensemble les différentes alternatives possibles.

APPORT LOCAL

Photos, affiches, films amateurs, musiques et objets d'époque (déguisements, robe de mariée, globe de mariée, instruments de musique, etc.).
Ateliers ludiques : jeux de reconnaissance (associations de photos avant/maintenant, identification des lieux et des types de fêtes).
Ateliers créatifs : activités manuelles telles que la fabrication de char de cavalcade miniature ou la réalisation d'objets mettant en œuvre des souvenirs personnels. Mise en valeur des productions lors d'une exposition avec l'enregistrement d'une bande sonore pour l'accompagner ou collecte de témoignages oraux.

PUBLIC CIBLÉ

- Adultes et adolescents

Exposition conçue et réalisée par Archivolte



TOUS EMPRUNTEURS

Léonard de Vinci

Cette exposition, proposée dans le cadre des 500 ans de la mort de Léonard de Vinci et du début de la construction de Chambord, s'intéresse aux différentes facettes de cette figure majeure de la Renaissance : l'ingénieur, le peintre, l'architecte... 10 panneaux pour découvrir ou redécouvrir le génie de Léonard de Vinci, de son apprentissage à Florence à sa mort à Amboise en bordure de Loire, en passant par les nombreuses oeuvres et inventions réalisées à Milan au service du duc Ludovic Sforza.

THÈMES DÉVELOPPÉS

- Né à Vinci, en Toscane
- Florence, Milan, Rome...
- Ingénieur, dessinateur
- Dans l'air et dans l'eau
- Observateur technicien
- L'artiste, sa science et sa technique
- Des corps, des visages
- Le Clos Lucé, fin de vie
- Léonard, mythes et mystères

COMPOSITION

- ▶ 10 panneaux 80 X 120 cm
- ▶ Supports : 5 sprints

APPORT LOCAL

Reproductions des dessins et oeuvres de Léonard de Vinci, réalisation de maquettes à partir des dessins d'inventions, rédaction d'un questionnaire sur l'exposition, projection de documentaires sur l'artiste...

PUBLIC CIBLÉ

- ▶ Tout public et scolaires

Exposition conçue et réalisée par ComVV, visible sur le site : www.comvv.fr



TOUS EMPRUNTEURS

La littérature française des XVIII^e et XIX^e siècles

Au travers d'éléments biographiques et d'extraits de textes, cette exposition propose de plonger dans la littérature du XVIII^e et du XIX^e siècles en évoquant des figures emblématiques comme Voltaire, Rousseau, Hugo, Zola et bien d'autres. Mais plus qu'une simple succession d'ouvrages et de grands noms, ce sont tous les courants de pensées et les enjeux artistiques, sociaux et scientifiques de ces périodes qui sont abordés.

THÈMES DÉVELOPPÉS

- Montesquieu
- Voltaire
- Diderot
- Les Lumières et la Révolution
- Rousseau
- Théâtre, roman, poésie
- Lamartine, Musset, Vigny
- Hugo
- Balzac
- Zola
- Baudelaire
- Verlaine, Rimbaud, Mallarmé

COMPOSITION

- ▶ 13 panneaux 80 X 120 cm
- ▶ Supports : 7 sprints

APPORT LOCAL

Ouvrages cités dans l'exposition, recréer une ambiance XVIII^e ou XIX^e par l'apport d'objets et mobiliers, lecture de poésie ou d'extraits d'ouvrages, atelier théâtre, ect.

PUBLIC CIBLÉ

- ▶ Adultes et adolescents

Exposition conçue et réalisée par Com VV, visible sur le site : www.comvv.fr



TOUS EMPRUNTEURS

Le Loir-et-Cher à l'heure américaine 1917-1919

Évocation de la présence de l'armée américaine dans le département entre 1917 et 1919, illustrée par des documents d'archives et iconographiques, et projection d'extraits de films d'époque (DVD).

THÈMES DÉVELOPPÉS

- Entrée en guerre des États-Unis
- Organisation logistique de l'armée américaine
- Le Loir-et-Cher en 1917
- La présence américaine en Loir-et-Cher
- Le camp de stockage de Gièvres
- Le centre de production aérien de Pruniers
- Entraînement et reclassement des troupes
- Les hôpitaux américains
- Les camps forestiers et des transmissions
- Une cohabitation francoaméricaine contrastée
- L'après "11 novembre 1918"

COMPOSITION

- ▶ 14 panneaux 100 X 120 cm
- ▶ Supports : 7 sprints

APPORT LOCAL

Correspondances, cartes postales anciennes, projection de films ou documentaires sur la Première Guerre Mondiale...

PUBLIC CIBLÉ

- ▶ Tout public et scolaires

Exposition conçue et réalisée
par les Archives départementales de Loir-et-Cher



TOUS EMPRUNTEURS

Loir-et-Cher 1900

Les années 1900 sont les premières pour lesquelles existent des images fidèles de la vie quotidienne, des campagnes aux villes, des plus petites fermes aux usines. Des cartes postales et photographies anciennes du Loir-et-Cher font découvrir la mécanisation des travaux agricoles à Pontlevoy, l'animation du marché de Droué, la sortie des usines Rousset à Blois, le passage du Cher en bac... Les gens de la "Belle époque" posent avant l'horreur de la Grande Guerre.

THÈMES DÉVELOPPÉS

- De mémoire du terroir
- Rires...
- ... et larmes
- Manufactures et fabriques
- Logis et demeures
- Lieux saints et lieux communs
- Hier dans la vitrine
- À pied, à cheval ou en voiture
- Art et tradition du geste
- Sous les drapeaux
- De l'étal à la halle !

COMPOSITION

- ▶ 20 panneaux 70 X 100 cm
- ▶ Supports : 10 grilles ou sprints

APPORT LOCAL

Cartes postales, photographies, objets usuels anciens...

PUBLIC CIBLÉ

- ▶ Adultes et adolescents

Exposition conçue par les Archives départementales de Loir-et-Cher et réalisée par l'Atelier HA!



TOUS EMPRUNTEURS

Les noces en Sologne / Le mariage d'autrefois

La vie des solognots, comme celle de tous, est jalonnée de moments clés, souvent accompagnés d'événements rituels. Pendant très longtemps, la naissance est suivie du baptême et le passage à l'âge adulte du mariage. En Sologne, dans le vocabulaire courant on parle plutôt de noces. De nombreux rites ont évolués au fil du temps et entourent cette institution. Cette exposition en fait l'inventaire : la symbolique des cierges, la chichone, le cochelin ... Ces mots intriguent aujourd'hui car ils ont disparu.

La photographie ajoute également un nouveau rituel : la photo de la noce et celle du groupe qui permet à chacun de retrouver la famille.

Les trois départements solognots (le Cher, le Loir-et-Cher et le Loiret) font revivre ces traditions disparues.

THÈMES DÉVELOPPÉS

- Traditions : avant et après
- Croyances et interdits
- Rites et rituels
- Une noce de 1904 en carte postale
- Des noces d'or
- Les objets

COMPOSITION

- ▶ 18 panneaux de 80x120 cm sur toile polyvinyle
- ▶ Supports : 9 ou 18 grilles

APPORT LOCAL

Photos de mariages et objets en lien avec le thème

PUBLIC CIBLÉ

- ▶ Tout public et scolaires

Exposition conçue et réalisée par le GRAHS le site : www.grahs.1901.org



TOUS EMPRUNTEURS

La peinture et les grands maîtres

Léonard de Vinci, Rembrandt, Van Gogh, Monet... Tous ces noms nous transportent dans le monde de la peinture. Très pédagogique, cette exposition donne l'opportunité de faire le point sur nos connaissances. Elle propose un panorama de l'histoire de la peinture, de la préhistoire jusqu'au début du XX^e siècle, en passant par le Moyen-Âge et la Renaissance. Pour chaque période et courant artistique, des informations sur les techniques picturales, les évolutions de styles mais aussi des biographies d'artistes permettent de mieux appréhender l'univers de la peinture. De quoi susciter des vocations !

THÈMES DÉVELOPPÉS

- La peinture de la préhistoire
- La peinture de l'Antiquité
- L'art byzantin
- La peinture au Moyen-Âge
- La Renaissance I
- Léonard de Vinci, " l'homme universale "
- La Renaissance II
- Le XVII^e siècle
- Rembrandt, Vermeer, Hals
- Le XVIII^e siècle
- Vers le Romantisme
- La période impressionniste I
- La période impressionniste II
- La peinture au début du XX^e siècle
- Les thèmes et les genres picturaux

COMPOSITION

- ▶ 16 panneaux 80 X 120 cm
- ▶ Supports : 8 sprints

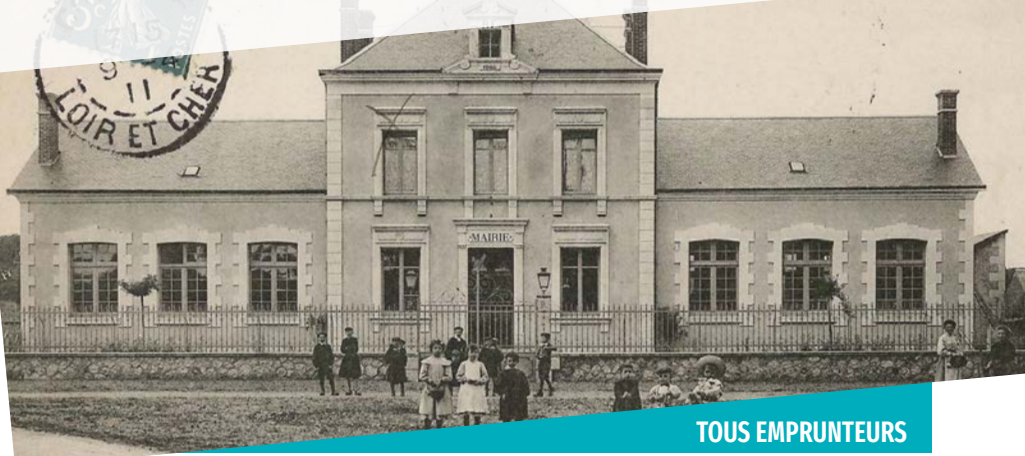
APPORT LOCAL

Palettes, pinceaux, tubes de peintures, ouvrages sur les courants artistiques, expositions d'artistes locaux, atelier ou initiation à la peinture pour adulte et/ou enfant, concours de dessin...

PUBLIC CIBLÉ

- ▶ Adultes et adolescents

Exposition conçue et réalisée par Com VV, visible sur le site : www.comvv.fr



TOUS EMPRUNTEURS

Petite histoire des mairies et écoles

Naissance de l'architecture

Cette exposition permet de mieux connaître l'histoire architecturale des mairies et des écoles et de regarder autrement ces édifices publics, symboles forts de l'identité communale. Elle explique leur genèse (loi, historique de 1789 à 1940), leur architecture et ses symboles, dévoile leur "grammaire architecturale" et analyse les différents types d'écoles dans le Loir-et-Cher à partir d'un inventaire

THÈMES DÉVELOPPÉS

- Frise chronologique : principales lois scolaires et municipales
- Poids des réglementations
- Plans types : plan modèle national – plan modèle Loir-et-Cher – plan barre
- Façades des édifices : architecture patriotique – architecture publique
- Les mairies : République "trionphante" – République contre le religieux – République discrète
- Naissance des mairies : architecture "multifonction" – architecture néoclassique... - architecture néo-gothique...
- Distribution des mairies : symétrie – verticalité – aménagement extérieur
- Implantation des mairies : évolution de l'implantation dans le bourg – évolution de l'implantation dans les parcelles

Suite >>>

THÈMES SUITES

- Mairie-école :
mairie-école mixte – mairie-école de garçons – mairie-école de filles
- Les constructeurs :
arrondissements de Vendôme, Blois et Romorantin
- Naissance de l'école républicaine :
aux sources de l'école – l'école communale – l'école "pré-républicaine"
- Distribution des écoles :
emplacement – éclairage des classes – forme des classes
- Implantation des écoles :
position centrale – position limite bourg – position isolée, les écoles de hameau
- École de garçons :
classes multiples – classe unique
- Écoles de filles :
architecture républicaine – architecture diversifiée – écoles de filles – classe enfantine
- Groupe scolaire :
arrondissements de Blois, Romorantin, Vendôme
- École de Hameau :
arrondissements de Romorantin, Vendôme, Blois

COMPOSITION

- ▶ 18 panneaux 85 X 120 cm
- ▶ Supports : 9 sprints ou grilles

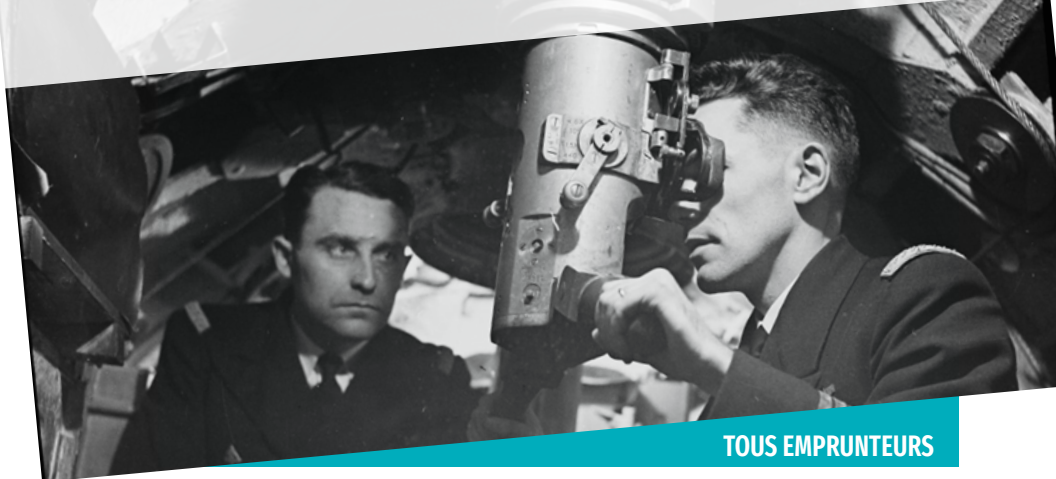
APPORT LOCAL

Photographies de classes, mobilier, écrits...

PUBLIC CIBLÉ

- ▶ Adultes et adolescents

Exposition conçue et réalisée par le Conseil d'architecture, de l'urbanisme et de l'environnement du Loir-et-Cher (CAUE 41) en collaboration avec les Archives départementales de



TOUS EMPRUNTEURS

Plongée contre plongée : les sous-marins dans l'objectif

Du premier conflit mondial à la bataille de l'Atlantique (1939-1945), le sous-marin impose sa furtivité et sa force de frappe parmi les instruments guerriers maritimes stratégiques. Aussi discrets que redoutables, ces monstres marins occupent une place à part dans l'imaginaire collectif, notamment grâce au cinéma. L'Établissement de communication et de production audiovisuelle de la Défense (ECPAD) propose une immersion esthétique et historique dans leur univers. Au-delà de la mission défensive des sous-marins, les photographies qui les représentent retracent leur rôle de vecteurs privilégiés du lien armée-nation et embarquent le public dans une découverte de la vie à bord.

THÈMES DÉVELOPPÉS

- Objectif sous-marins : acteurs des guerres mondiales
- Objectif sous-marins : monstres marins en vue
- Objectif sous-marins : muses du grand écran
- Sous-marins, objet du lien armée-nation : les sous-marins et la nation
- Sous-marins, objet du lien armée-nation : le Loir-et-Cher, parrain du Terrible
- La vie à bord : une vie sous la mer
- La vie à bord : le bien-être des équipages
- La vie à bord : des femmes à bord !
- L'ECPAD
- Département du Loir-et-Cher

COMPOSITION

- ▶ 15 roll-up 85 x 200 cm

APPORT LOCAL

Ouvrages sur les sous-marins, présentation de maquettes, projection du film "Le chant du loup"...

PUBLIC CIBLÉ

- ▶ Adultes et adolescents

Exposition conçue et réalisée par l'Établissement de communication et de production audiovisuelle de la Défense



TOUS EMPRUNTEURS

Première Guerre Mondiale 1914-1918

Considérée comme un des événements les plus marquants du XXe siècle, la Première Guerre Mondiale fut un conflit militaire ayant atteint une échelle et une intensité inconnues jusqu'alors. Se déroulant en Europe de 1914 à 1918, elle causa d'immenses destructions matérielles et plusieurs millions de personnes y trouvèrent la mort. Cent ans se sont écoulés depuis la déclaration de la Première Guerre Mondiale. Ainsi, cette exposition contribue au devoir de mémoire et propose de faire le point sur les différentes étapes de cette guerre que l'on qualifiera plus tard de guerre totale. Elle présente aussi la vie du Loir-et-Cher, comme département éloigné de la ligne de front, mais dont la population subit de profonds bouleversements (économie de guerre, rôle des femmes, installation des américains, etc.).

THÈMES DÉVELOPPÉS

•

Exposition nationale :

- Alliances et tensions entre 1870 et 1914
- La Grande Guerre
- Les tranchées
- La Guerre mondiale
- La bataille de Verdun
- Les machines de guerre
- Espoirs et rébellion, Révolution en Russie
- L'Armistice, les traités...
- Les combattants
- Le bilan, les victimes et les destructions

COMPOSITION

- ▶ 19 panneaux 80 x 120 cm (12 nationaux et 7 sur le contexte local)
- ▶ Supports : 15 sprints

Sur demande uniquement : 3 malles contenant plusieurs objets (casque, médailles, artisanat de tranchées...) et des reproductions de documents des Archives Départementales de Loir-et-Cher

THÈMES SUITES

- Vie du Loir-et-Cher à l'arrière :
- La vie militaire au 113^e régiment d'infanterie
- La vie militaire au 20^e régiment de chasseurs à cheval
- Août 1914 : de l'enthousiasme du départ à l'anéantissement
- La présence militaire en Loir-et-Cher
- Les formations sanitaires dans le Loir-et-Cher
- Une société en plein bouleversement
- Le Loir-et-Cher à l'heure américaine

APPORT LOCAL

Correspondances, cartes postales anciennes, médailles de guerre, etc.

PUBLIC CIBLÉ

► Tout public et scolaires

Exposition nationale conçue et réalisée par Com VV ;

Exposition locale réalisée par le Conseil départemental de Loir-et-Cher.



TOUS EMPRUNTEURS

Regards croisés sur le patrimoine Loir-et-Chérien

Sauvegarde et restauration au service des territoires

Le Loir-et-Cher est un riche territoire au patrimoine culturel reconnu et qui participe à l'attrait touristique du département. Des grands monuments comme l'abbaye de la Trinité à Vendôme ou la pagode de Romorantin-Lanthenay, au patrimoine rural comme les moulins ou le mobilier religieux des églises de campagne, cette exposition propose de découvrir les richesses patrimoniales du Loir-et-Cher, en mettant aussi en avant les organismes ou associations impliqués dans la préservation du patrimoine, du Perche à la vallée du Cher.

THÈMES DÉVELOPPÉS

- Regards sur le patrimoine monumental
- Regards sur le patrimoine rural
- Regards sur l'objet mobilier
- Regards sur le patrimoine végétal
- Regards sur les acteurs du patrimoine

COMPOSITION

- ▶ 12 panneaux 80 X 120 cm
- ▶ Supports : 6 sprints

APPORT LOCAL

Visite du patrimoine local, photographies ou cartes postales anciennes, tableaux, objets ou matériaux de construction représentatifs du patrimoine local, etc.

PUBLIC CIBLÉ

- ▶ Tout public et scolaires

Exposition conçue par le conseil départemental de Loir-et-Cher.



TOUS EMPRUNTEURS

Le roman de l'écriture

Comment l'idée d'écrire vint-elle aux hommes ? À quoi ressemblaient les premiers signes gravés ? Quel fut le premier alphabet ? Pourquoi parle-t-on de chiffres arabes ? Sur quoi écrivait-on avant l'apparition du papier ? Reste-t-il des écritures indéchiffrables ? Autant de questions, fondamentales ou anecdotiques, à travers lesquelles cette exposition claire et synthétique aborde un aspect passionnant de l'histoire des hommes : celle de leur écriture.

THÈMES DÉVELOPPÉS

- Les signes cunéiformes de Sumer : la première écriture connue – des calculi aux coins
- Les hiéroglyphes égyptiens : l'écriture des dieux – le principe des hiéroglyphes
- Les idéogrammes chinois : une écriture âgée de plusieurs millénaires – les caractères
- Le premier alphabet : une invention phénicienne – la naissance de notre alphabet
- Écriture d'hier et d'aujourd'hui : écritures disparues/écritures vivantes – écritures mystérieuses – écritures récentes
- L'écriture, un savoir et un pouvoir : l'écriture, un privilège – scribes et copistes
- Les outils de l'écriture : les instruments avant le stylo – les supports avant le papier
- L'aventure de l'imprimerie : les débuts – l'imprimerie moderne
- L'évolution des lettres : la calligraphie – la typographie
- D'autres formes d'écritures : l'alphabet des aveugles – les murs parlent – les chiffres
- À l'heure du cybertexte : le langage informatique – Internet et l'écrit
- Des hommes sans écriture : des peuples à tradition orale – l'analphabétisme et l'illettrisme

COMPOSITION

- ▶ 13 panneaux 80 X 120 cm
- ▶ Supports : 7 sprints ou grilles

APPORT LOCAL

Plumiers, livres, machines à écrire, outils de l'écriture...

PUBLIC CIBLÉ

- ▶ Tout public et scolaires

Exposition conçue et réalisée par les éditions Sépia, visible sur le site : www.sepiabodoni-expo.com



TOUS EMPRUNTEURS

La saga du français

Que reste-t-il des origines celtiques de la langue française ? Où parle-t-on le français dans le monde ? Pourquoi y a-t-il autant d'accents différents ? Quelles sont les langues étrangères qui ont enrichi le français ? Quels sont les emprunts français dans la langue anglaise ? Que parlerons nous dans plusieurs siècles ? Autant de questions qui trouveront des éléments de réponse au fil de la lecture de cette exposition.

THÈMES DÉVELOPPÉS

- Au berceau de la langue française, le latin : comment les Gaulois ont adopté et se sont approprié le latin
- Les Germains imposent leur voix : quelques clés pour comprendre les différences de prononciation
- Les premiers textes s'écrivent au Moyen Âge : l'écriture donne naissance et reconnaissance à la langue française
- Le souffle de la Renaissance : face au latin, le français est enfin reconnu
- Le français, langue de prestige : ambassadeurs, princes et philosophes lui font la cour
- La langue française s'impose dans toutes les régions : les langues régionales sont laminées par les bouleversements de société et les séismes de l'Histoire
- Le français s'abreuve à toutes les sources : hospitalière, la langue française a toujours accueilli des mots de toutes origines
- Le français s'étend dans le monde : c'est l'une des rares langues parlées sur les cinq continents
- La mosaïque francophone : allons à la découverte les uns des autres
- Variétés internationales : d'un pays à l'autre, un français en version... originale

THÈMES SUITES

- Entre la langue anglaise et le français, un cousinage méconnu : une histoire qui remonte aux Vikings
- Les mots savants : anglais, français, grec ancien, latin antique... Le cachecache linguistique des termes scientifiques
- S'@dapter : un impératif... pour le futur

COMPOSITION

- ▶ 14 panneaux 70 X 120 cm
- ▶ Supports : 77 sprints

APPORT LOCAL

Textes anciens, témoignages sur la scolarité de nos aïeux, vieux cahiers, livres en ancien français...

PUBLIC CIBLÉ

- ▶ Adultes et adolescents

Exposition réalisée par les éditions Sépia, visible sur le site : www.sepiabodoni-expo.com



TOUS EMPRUNTEURS

Seconde Guerre Mondiale 1939-1945

L'invasion de la Pologne par Hitler en septembre 1939 déclenche la Seconde Guerre mondiale. Le conflit, principalement européen à l'origine, s'élargit à l'échelle mondiale avec l'entrée dans la guerre, en 1941, de l'URSS, du Japon et des États-Unis. Le conflit dure six ans et s'achève avec la capitulation du Japon en septembre 1945. Le nombre des belligérants, la nature et la puissance des moyens mis en oeuvre, le caractère idéologique du conflit donnent encore plus d'ampleur à cet affrontement qu'à celui de 1914-1918. Cette exposition contribue au devoir de mémoire et propose de faire le point sur les différentes étapes de cette guerre qui coûta la vie à plus de 40 millions de personnes, principalement des civils

THÈMES DÉVELOPPÉS

- Entre deux guerres
- L'ascension d'Hitler
- La guerre est déclarée
- L'offensive des forces de l'Axe
- Sur terre, dans les airs, en mer
- La France divisée
- La France résistante
- Débarquement, à l'ouest, au sud
- La Libération
- Bombes, extermination
- Après la guerre

COMPOSITION

- ▶ 12 panneaux 80 X 120 cm
- ▶ Supports : 6 sprints

APPORT LOCAL

Correspondances, objets militaires, médailles de guerre, organisation d'une conférence, projection de films sur la Seconde Guerre Mondiale...

PUBLIC CIBLÉ

- ▶ Tout public et scolaires

Exposition conçue et réalisée par Com VV, visible sur le site www.comvv.fr



TOUS EMPRUNTEURS

Les Sept Merveilles du monde

Les Merveilles du monde désignent des œuvres architecturales et artistiques exceptionnelles, leurs caractéristiques techniques, leur originalité etc. Grâce à leurs dimensions impressionnantes, 7 d'entre elles sont entrées dans l'histoire en intégrant la liste des 7 merveilles du monde antique ou les 7 merveilles du monde déclarées en 2020.

THÈMES DÉVELOPPÉS

- Les Sept merveilles du monde
- Grande muraille de Chine
- Pétra, cité nabatéenne
- Christ du Corcovado, Rio
- Machu Picchu, cité inca
- Chichên Itzà, cité maya
- Colisée, Rome
- Taj Mahal
- Autres merveilles du monde

COMPOSITION

- ▶ 10 panneaux 80 X 120 cm
- ▶ Supports : 5 sprints

APPORT LOCAL

Projection de documentaires / films, photos, ouvrages géographiques, témoignage de voyageurs

PUBLIC CIBLÉ

- ▶ Adultes et adolescentes à partir de la 4e

Exposition conçue et réalisée par Com VV, visible sur le site : www.comvv.fr



TOUS EMPRUNTEURS

Se soigner autrefois en Sologne

De tout temps, l'homme a tenté de lutter contre la maladie et la mort, les siennes mais aussi celles des animaux. Avant que la médecine moderne et le corps médical ne soient présents sur l'ensemble du territoire français, les habitants employaient beaucoup de recettes médicinales populaires et faisaient appel au surnaturel pour se soigner. Cette exposition se veut un regard sur les différentes facettes du "savoir soigner d'autrefois" de nos anciens qui devaient lutter, sans grands moyens, contre la maladie et la mort omniprésentes en Sologne.

THÈMES DÉVELOPPÉS

- Un pays de sable et d'argile : la Sologne, terre de misère
- Les lointaines origines de la médecine
- La théorie des humeurs
- Le Solognot face à la maladie
- La transmission du savoir guérir populaire
- Une logique et une symbolique qui remontent à la nuit des temps
- Applications des principes de la logique populaire
- L'usage des substances d'origine animale et humaine
- L'usage des simples
- Médicinales et magiques
- Les vertus de certains aliments
- Les panseurs de secrets
- Des détenteurs du savoir guérir
- Les fontaines sacrées
- Les saints guérisseurs et la religion "officielle"
- Le recours à la sorcellerie

COMPOSITION

- ▶ 18 panneaux 80 X 120 cm
- ▶ Supports : 9 ou 18 grilles

APPORT LOCAL

Plantes médicinales, livres et objets à caractère paramédical.

PUBLIC CIBLÉ

- ▶ Tout public et scolaires

Exposition conçue et réalisée par Frédéric Auger et Bernard Heude du GRAHS, visible sur le site : www.culture41.fr. Le GRAHS propose une conférence sur ce sujet : voir sur le site www.grahs.1901.org



TOUS EMPRUNTEURS

1939-1945 : la vie quotidienne en France

La débâcle de 1940 a été un choc qui amènera le maréchal Pétain au pouvoir et pendant plus de 4 ans le gouvernement de Vichy sera aux ordres des Allemands, imposant ordre et discipline sous couvert d'indépendance.

Les Français affronteront la faim, la peur, les rafles, les privations de toutes sortes. Comment ont-ils vécu la guerre au jour le jour ?

C'est ce que nous vous proposons de découvrir à travers cette exposition qui permet d'aborder la guerre par le prisme de la vie quotidienne.

→ Un livret jeu vous sera fourni avec l'exposition en format PDF

THÈMES DÉVELOPPÉS

- L'Humiliante défaite
- Le régime de Vichy
- Vivre sous les bombes
- Etre juif
- Travailler
- Manger, une obsession
- Les enfants
- Se divertir
- Le système D
- Collaborer
- Se battre

COMPOSITION

- ▶ 12 panneaux 80 X 114 cm
- ▶ Supports : 6 sprints

APPORT LOCAL

Correspondances, objets militaires, médailles de guerre, organisation d'une conférence, exposé à réaliser, concours dessin ou poème, projection de film ou lecture sur la seconde guerre mondiale...

PUBLIC CIBLÉ

- ▶ Tout public et scolaires (à partir du collège)

Exposition conçue et réalisée par les éditions Sépia Bodoni, visible sur le site www.sepiabodoni-expo.com

Addictions, plaisirs amers

Tabac, alcool, drogue. Ces maux de la société nuisent et nous en connaissons les conséquences. Mais pourriez-vous en citer d'autres ? L'addiction comportementale est un état pathologique défini par l'Organisation Mondiale de la Santé (OMS) en 1975. Comment différencier pratique librement maîtrisée et dépendance physique et psychique ? La connaissance des mécanismes peut permettre de comprendre ou d'éviter les effets induits de l'addiction.

THÈMES DÉVELOPPÉS

- Être addict, c'est quoi ?
- Tabac
- Alcool
- Drogues interdites
- Jeux virtuels
- Jeux d'argent
- Pour les êtres humains
- Excès sportifs
- Causes de l'addiction
- Liberté

COMPOSITION

- ▶ 10 panneaux 80 x 120 cm
- ▶ Supports : 5 sprints

APPORT LOCAL

Intervention d'un addictologue, présentation de campagne contre l'addiction, ouvrages et documentation sur l'addiction, témoignage personnel, projection de films thématiques.

PUBLIC CIBLÉ

- ▶ Adultes et adolescents

Exposition conçue et réalisée par Double Hélice et visible sur le site : www.double-helice.com



TOUS EMPRUNTEURS

Ambiances et fêtes de l'hiver

Le froid peut aussi représenter chaleur humaine et célébrations conviviales. De Halloween à la Chandeleur en passant par Noël, cette exposition explique pourquoi et comment on fête la saison froide. Elle revient sur l'origine de nos traditions : sur nos coutumes, nos manières de créer des ambiances chaleureuses et festives. Les illustrations, riches et colorées nous font vivre et revivre ces moments étincelants avant le retour du printemps.

THÈMES DÉVELOPPÉS

- Le début de l'automne
- Célébration de l'automne
- Créer une ambiance chaleureuse
- Les végétaux qui rassurent
- Autour du solstice d'hiver
- Noël, fête chrétienne
- Le changement d'année
- Traditions culinaires
- Le retour du printemps

COMPOSITION

- ▶ 10 panneaux 65 X 140 cm
- ▶ Supports : 5 grilles ou sprints

APPORT LOCAL

Éléments de décoration, plats cuisinés, livres et récits...

PUBLIC CIBLÉ

- ▶ Adultes et adolescents

Exposition réalisée par instants mobiles, visible sur le site : www.instants-mobiles.fr



TOUS EMPRUNTEURS

Bien dans leur genre

L'exposition se présente sous la forme d'un test. Elle est livrée avec deux documents (version adulte et version enfant) permettant à chaque visiteur de cocher ses réponses tout en visitant l'exposition, puis de réaliser son bilan. L'objectif de cette exposition est de sensibiliser les enfants, mais également les adultes, à la question de l'égalité entre les filles et les garçons. D'un point de vue pédagogique, cette action permet d'ouvrir des espaces d'expression et d'échanges, de pacifier les relations filles / garçons et d'encourager la coopération entre les deux sexes, en développant l'entraide et le respect mutuel.

THÈMES DÉVELOPPÉS

- Objectif de l'exposition
- Le féminisme n'a jamais tué personne
- Quelques chiffres clés
- Chronologie des droits acquis par les femmes au XXe siècle
- 18 panneaux test

COMPOSITION

- ▶ 22 panneaux 50 X 100 cm
- ▶ Supports : 11 sprints ou grilles

APPORT LOCAL

Mise en commun et échanges après les résultats du test, conférence-débat sur l'égalité homme / femme...

PUBLIC CIBLÉ

- ▶ Tout public et scolaires

Exposition conçue et réalisée par UTOPIQUE



Bien dans mes baskets !

L'exposition « Bien dans mes baskets ! », initiée par le Comité de Paris de la Ligue contre le cancer, fait partie d'un programme d'éducation à la santé. L'objectif de ce programme est d'encourager l'adoption de modes de vie sains privilégiant une alimentation équilibrée et une activité physique régulière. L'exposition est constituée de 11 panneaux qui invitent, à l'aide d'un graphisme dynamique et coloré, à découvrir les bienfaits de l'activité physique. L'ensemble vise à mieux faire comprendre et à faire découvrir différents types d'activité physique, mais surtout à donner envie de bouger tous les jours.

THÈMES DÉVELOPPÉS

- Bouger pour ma santé
- Bouger au quotidien, c'est facile
- M'amuser en bougeant, bouger en m'amusant,
- Bien manger et bouger pour mon équilibre et ma santé
- 3 secrets pour être en forme
- Le cœur et les poumons, comment ça marche ?
- Les muscles et les os, comment ça marche ?
- Différents types d'exercices
- Petites histoires de sport
- Les valeurs du sport

COMPOSITION

- ▶ 11 panneaux 80 X 120 cm
- ▶ Supports : 6 sprints

APPORT LOCAL

Mise en place de petits exercices sportifs ou organisation d'une manifestation sportive, ouvrages et documentation sur les bienfaits d'une activité sportive, intervention d'un athlète, d'un nutritionniste,...

PUBLIC CIBLÉ

- ▶ Tout public et scolaires

Exposition conçue par Le Comité de Paris de la Ligue contre le cancer



TOUS EMPRUNTEURS

La bonne conduite

Prévenir les accidents de la route, c'est l'affaire de tous !

Comment faire en sorte de diminuer le nombre d'accidents de la route ?

Pourquoi le nombre de morts et de blessés est toujours aussi élevé ?

Cette exposition recense les bonnes et les mauvaises pratiques des usages de la route, sur lesquelles chacun de nous peut agir pour le bien de tous.

Destinée à tous les publics, elle cherche aussi à sensibiliser les jeunes conducteurs aux accidents de la route (facteurs, statistiques, cas réels) avec notamment le cas des motos, vélos et piétons.

THÈMES DÉVELOPPÉS

- La vitesse
- Rester attentif
- Ne pas s'endormir
- Attention aux distractions
- Autres causes d'accident
- Pas de permis, ce n'est pas permis !
- Les motos
- Les cyclos
- Les vélos
- Les piétons
- L'éco-conduite économique et écologique

COMPOSITION

- ▶ 12 panneaux 70 X 100 cm
- ▶ Supports : 6 sprints

APPORT LOCAL

Articles de presse, témoignages, initiatives locales en faveur de la sécurité routière, campagnes publicitaires et dépliants de la sécurité

PUBLIC CIBLÉ

- ▶ Tout public et scolaires

Exposition conçue et réalisée par les éditions Sépia&Bodoni



TOUS EMPRUNTEURS

C'est pas juste une exposition sur le handicap

Cette exposition quiz met en lumière, de manière dédramatisée, la thématique du handicap qui touche en France plus de 11 millions de personnes.

À travers des dessins humoristiques, réalisés par l'illustrateur Lazoo, cette exposition ludique et pédagogique vous propose une plongée dans les différentes familles qui composent cet univers. Car mieux (re)connaître est sans doute, le meilleur moyen de faire tomber notre plus gros handicap à tous sur le sujet : la peur.

L'ensemble est complété par un livret quiz de 4 pages contenant 20 questions pour se mobiliser.

THÈMES DÉVELOPPÉS

- C'est pas juste une exposition sur le handicap
- C'est pas parce que je suis sourd que je n'ai rien à dire
- C'est pas parce que je suis aveugle que je ne vois pas l'essentiel
- C'est pas parce que je ne peux pas aller partout que je vais aller nulle part
- C'est pas parce que j'ai un handicap que je n'ai pas de talent
- C'est pas parce qu'ils sont invisibles que nos handicaps n'existent pas
- C'est pas parce que je suis différent que je viens d'une autre planète
- Les différentes familles de handicap
- Quiz spécial handicap

COMPOSITION

- ▶ 9 panneaux format 85 X 200 cm
- ▶ Supports : 5 sprints

APPORT LOCAL

Projection de documentaires/films, échanges avec des personnes en situation de handicap ou associations, présentation de matériel favorisant l'autonomie, visite de votre structure en situation de handicap (fauteuil roulant, non-voyant), initiation à la langue des signes, au braille, initiation d'activités handisports...

PUBLIC CIBLÉ

- ▶ Tout public et scolaires

Exposition conçue et réalisée par l'association YA FOUËI



TOUS EMPRUNTEURS

Courir

La course à pied ne cesse de se développer en France avec un nombre de pratiquants toujours croissant. Sport facile d'accès, il est devenu un véritable phénomène de société. Que ce soit pour le plaisir, pour prendre soin de sa santé ou pour rechercher de nouvelles performances, chacun trouve dans la course à pied des sources de motivation qui lui sont propres. Cette exposition propose une approche complète de ce phénomène : historique, bienfaits pour la santé, diversité des courses, économie,...

THÈMES DÉVELOPPÉS

- Histoire de la course à pied
- Courir avec ou sans chaussures
- Courir pour le plaisir et pour la santé
- Jogging, running - Trail, cross country
- L'athlétisme - Du 100 m au marathon
- Le marathon, épreuve mythique
- Courses de l'extrême
- Championnes et champions, quels sont leurs secrets ?
- Born to run - Né pour courir - l'aventure de la course à pied

COMPOSITION

- ▶ 10 panneaux 80 X 120 cm
- ▶ Supports : 5 sprints

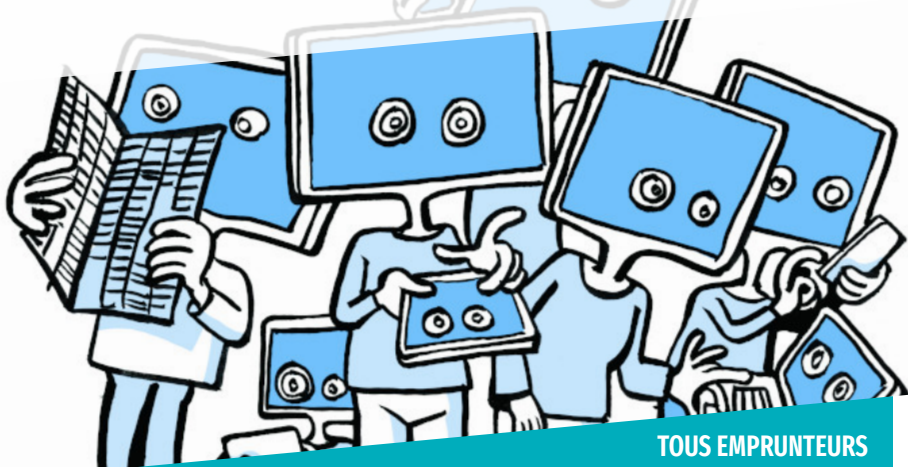
APPORT LOCAL

Rencontre avec des sportifs, organisation d'une course, présentation d'articles de sport...

PUBLIC CIBLÉ

- ▶ Tout public et scolaires

Exposition conçue et réalisée par Com VV et visible sur le site www.comvv.fr



TOUS EMPRUNTEURS

Décryptons l'information !

Pourquoi, en contexte de surabondance d'informations, le sentiment de se sentir mal informé perdure ? Comment expliquer cette méfiance à l'égard des journalistes, des médias et de l'information trouvée sur internet ? Quels sont les enjeux actuels autour de la désinformation ?

Cette exposition aide à comprendre les choix qui sont faits dans la fabrication et la diffusion des informations et donne de nombreux conseils pour apprendre à décrypter l'information, à vérifier ses sources, à protéger ses communications sur Internet... Elle donne des pistes pour agir en tant qu'utilisateur, afin d'améliorer la qualité de l'information et défendre la liberté d'informer.

THÈMES DÉVELOPPÉS

- Informations partout, information nulle part
- Une affaire de (gros) sous ?
- Un déficit de confiance dans les médias
- Internet, un espace de libertés... sous surveillance
- Informations, conspirations ou infox ?
- Décrypter l'information
- Une autre information existe
- Tout peut changer

COMPOSITION

- ▶ 8 panneaux 60 X 80 cm
- ▶ Supports : 4 sprints

APPORT LOCAL

Projection de différents médias, mise en place d'ateliers d'analyse d'images médiatiques sous toutes ses formes (presse papier, vidéos, journaux, TV, réseaux sociaux...), intervention d'un professionnel et échanges.

PUBLIC CIBLÉ

- ▶ Tout public et scolaires à partir de 15 ans (beaucoup de textes)

Exposition conçue et réalisée par Ritimo



TOUS EMPRUNTEURS

L'école

Entre histoire et enjeux de société, cette exposition présente en 10 panneaux un panorama sur l'école d'hier à aujourd'hui. Bien avant Charlemagne, l'école était déjà présente dans les sociétés antiques. En Europe, les ecclésiastiques ont longtemps assuré un rôle déterminant pour l'institution, avant que l'organisation de l'enseignement public laïc, gratuit et obligatoire devienne un devoir de l'État. L'accès à l'école pour tous est aujourd'hui une priorité.

THÈMES DÉVELOPPÉS

- Qui a inventé l'école ?
- L'école en France
- L'école pour tous
- École et éducation
- Éducation et société
- Les apprentissages
- Méthodes éducatives
- De la leçon de choses à la classe verte
- De la maternelle à l'université

COMPOSITION

- ▶ 10 panneaux 80 X 120 cm
- ▶ Supports : 5 sprints

APPORT LOCAL

Objets et matériel sur l'école d'autrefois (plumes et encriers, pupitres, cartes...), manuels scolaires actuels, conférence-débat sur les enjeux de l'école d'aujourd'hui, projection de films ou documentaires sur l'école...

PUBLIC CIBLÉ

- ▶ Tout public et scolaire

Exposition conçue et réalisée par ComV, visible sur le site www.comv.fr



STOP

TOUS EMPRUNTEURS

Ensemble contre les violences faites aux femmes

Partout dans le monde, dans tous les domaines de la vie, les femmes peuvent être exposées à des violences : au travail, dans le couple, la famille, l'école, la rue, le sport, les transports... Cette situation inacceptable trouve sa source dans l'inégalité entre les femmes et les hommes, et constitue un obstacle majeur à l'équilibre et à l'évolution des sociétés.

THÈMES DÉVELOPPÉS

- Ensemble contre les violences faites aux femmes
- Un fléau mondial
- Les racines de la violence
- Violences dans le couple
- Agressions sexuelles
- Violences au travail
- Violences en ligne
- Conséquences traumatiques
- La difficulté de parler
- Être aidée et protégée
- Vers l'égalité réelle Hommes-Femmes

COMPOSITION

- ▶ 11 panneaux 80 X 120 cm
- ▶ Supports : 6 sprints

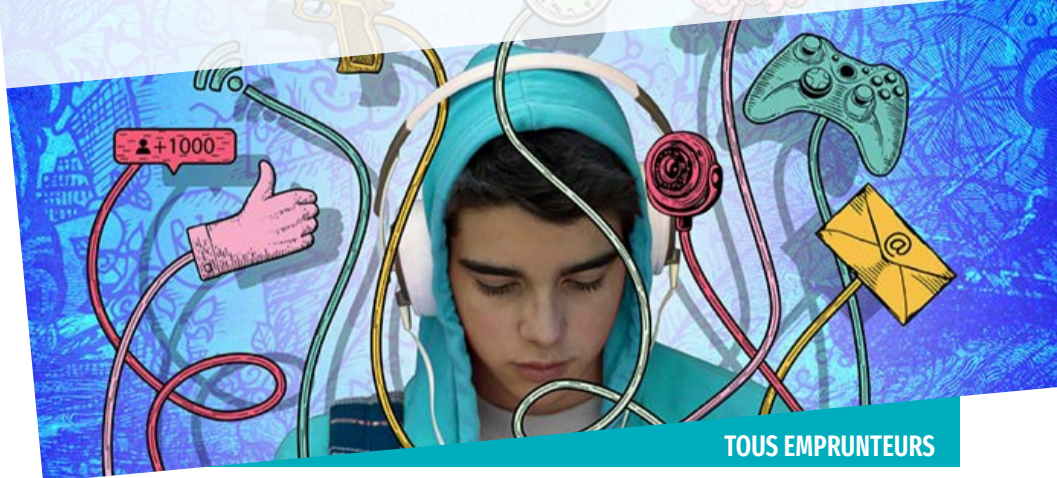
APPORT LOCAL

Projection de documentaires/films, ouvrages, intervention d'associations/femmes, conférence-débat sur cette thématique.

PUBLIC CIBLÉ

- ▶ Tout public et scolaire

Exposition conçue et réalisée par Double Hélice, visible sur le site : www.double-helice.com



TOUS EMPRUNTEURS

Face aux écrans

Les nouvelles technologies (tablettes, smartphone, ordinateurs, jeux vidéos..) sont omniprésentes dans notre quotidien et surtout chez les jeunes. Durant les 20 premières années de la vie, la construction du cerveau nécessite des activités qui ne passent pas par un écran : activités manuelles et physiques, échanges avec les autres dans le monde réel. Le temps volé par les écrans à ces activités structurantes fondamentales a des conséquences graves et irréversibles sur le développement cérébral et la santé des enfants et des adolescents. Il est donc indispensable de comprendre les effets des écrans sur notre cerveau et d'établir des règles protectrices d'usage.

THÈMES DÉVELOPPÉS

- Combien de temps ?
- La construction du cerveau
- Le langage développe la pensée
- Jamais présent !
- Chute des résultats scolaires
- Mal-être et addictions
- Sous-influence
- Impact sur la santé
- Cinq règles essentielles
- Du temps rendu à la vie

COMPOSITION

- ▶ 11 panneaux de 80 X 120 cm
- ▶ Supports : 6 sprints

APPORT LOCAL

Projection de documentaires / films, témoignages d'enfants en situation d'addiction aux écrans, conférence-débat, intervention de professionnels de la santé et de l'éducation...

PUBLIC CIBLÉ

- ▶ Tout public et scolaires

Exposition conçue et réalisée par Double Hélice, visible sur le site : www.double-helice.com



TOUS EMPRUNTEURS

Histoire du préservatif

L'apparition du préservatif est plus ancienne que nous ne l'imaginons. Le latex au début du XXe siècle modifie considérablement les habitudes mais la politique nataliste de la France interdit toute publicité pour cet accessoire qui se vend alors discrètement. L'apparition du sida contraindra le législateur à autoriser la publicité pour le préservatif et à encourager son utilisation. Cette exposition originale contribue à la lutte contre le sida et les autres maladies vénériennes.

THÈMES DÉVELOPPÉS

- Les débuts incertains
- Du siècle de l'amour à 1789
- L'époque du boyau
- Le caoutchouc arrive...
- Le succès également !
- Cachez ce préservatif...
- Des usages multiples
- 1960, la pilule arrive...
- Les années Sida
- Les années Sida ailleurs dans le monde
- Le pouvoir d'en parler
- Le premier achat...
- Préservatif ou gadget ?
- Les condoms sont fiables
- La capote de l'an 2000

COMPOSITION

- ▶ 15 panneaux 50 X 70 cm
- ▶ Supports : 8 sprints

APPORT LOCAL

Publicités anciennes ou récentes, recommandations du ministère de la santé, données pharmaceutiques...

PUBLIC CIBLÉ

- ▶ Adultes et adolescents

Exposition réalisée par les éditions Sépia, visible sur le site www.sepiabodoni-expo.com



Jeux Olympiques – Paris 2024

Le 13 septembre 2017, la France se voyait officiellement confier l'accueil des Jeux Olympiques et Paralympiques de 2024. Cent ans après, les Jeux sont de retour dans la capitale et c'est un pays tout entier qui vibrera au rythme des exploits des plus grands athlètes internationaux. L'exposition « Jeux Olympiques – en route vers Paris 2024 ! » revient sur l'histoire de l'olympisme, de son origine antique à son rayonnement planétaire actuel, en passant par la présentation de son organisation et la mise en avant du rôle crucial joué par Pierre de Coubertin.

La naissance du mouvement paralympique, les symboles, les rituels ou encore l'impact sociétal d'une telle épreuve sont autant de thématiques développées dans cette exposition à l'aide de 14 panneaux illustrés.

THÈMES DÉVELOPPÉS

- L'Héritage antique
- Pierre de Coubertin
- Organisation : le Comité International Olympique
- Rituels et symboles
- Affichez les Jeux
- Les torches
- Trophées & récompenses
- Un événement planétaire
- Une affaire qui marche
- Reflet de la société
- Extraordinaires
- Paris Olympique 1900 & 1924
- Paris 2024

COMPOSITION

- ▶ 14 panneaux format L 85 x H 200 cm sous format roll-up, condition d'exposition : autoportée
- ▶ Superficie nécessaire: 30 mètres

APPORT LOCAL

Articles de presse, présentations d'équipements, matériels sportifs, ouvrages et documentations sur le sport en général, organisation d'une manifestation sportive et intervention de

PUBLIC CIBLÉ

- ▶ Tout public et scolaires

Exposition conçue et réalisée par le Musée National du sport à Nice



TOUS EMPRUNTEURS

Loir-et-Cher sportif, toute une histoire !

Parcourez l'histoire des sports dans notre département à travers cette exposition. Découvrez les grandes manifestations sportives d'autrefois, l'évolution des disciplines, l'histoire des associations et des clubs loir-et-chériens, les grands équipements sportifs et les portraits de sportifs qui ont marqué le Loir-et-Cher.

THÈMES DÉVELOPPÉS

- Les premières traces du "sport" en Loir-et-Cher
- La pratique sportive gagne l'école
- La vie sportive s'organise
- Nouvelles disciplines et pratique à grande échelle (1900-1970)
- L'organisation des grandes manifestations sportives : un véritable savoir-faire en Loir-et-Cher
- Popularité et niveau national : trois sports collectifs se démarquent
- Les principales pratiques en sports individuels
- Les grands équipements sportif blésois
- Les grands équipements sportif du département
- Les sportifs loir-et-chériens se distinguent au plus haut niveau!
- Jeux olympiques et paralympiques de Paris 2024 et passages des flammes en Loir-et-Cher

COMPOSITION

- ▶ 13 panneaux 80 x 160 cm
- ▶ Supports : 7 sprints

APPORT LOCAL

Présentation d'équipements ou de matériels sportifs, ouvrages et documentation sur le sport en Loir-et-Cher, organisation d'une manifestation sportive, intervention de clubs ou de sportifs...

PUBLIC CIBLÉ

- ▶ Tout public et scolaires

Exposition conçue et réalisée par les Archives départementales de Loir-et-Cher



TOUS EMPRUNTEURS

Musique s'il vous plait !

Découvrez ou redécouvrez l'histoire de la musique. De Vivaldi à Mickaël Jackson, de l'opéra au hip-hop en passant par les instruments de musique, laissez-vous guider par celle que nous célébrons chaque année le 21 juin. À tous les âges, nous avons plaisir à écouter, pratiquer, découvrir une oeuvre musicale, chantée ou instrumentale. Elle reste un des arts universels alliant émotion et imaginaire.

THÈMES DÉVELOPPÉS

- Antiquité et Moyen-Age
- Bach, Haendel, Vivaldi
- Mozart, Beethoven, Schubert
- Chopin, Liszt, Strauss, Paganini
- L'opéra avec Wagner, Debussy, Bartok
- Le Jazz et Blues
- Les stars du rock et de la pop
- Les sons, rythmes et mélodies
- Les instruments de musique
- Les musiques du monde
- Les musiques populaires et traditionnelles

COMPOSITION

- ▶ 12 panneaux 80 X 120 cm
- ▶ Supports : 6 sprints ou grilles

APPORT LOCAL

Instruments de musique, partitions, bandes sonores, musiciens locaux, organisation d'un concert ou d'un récital...

PUBLIC CIBLÉ

- ▶ Tout public et écoles de musique

Exposition conçue et réalisée par Com VV, visible sur le site : www.comvv.fr

L'Obésité

dans le monde



TOUS EMPRUNTEURS

L'obésité dans le monde

D'après l'Organisation Mondiale de la Santé (OMS), l'obésité se définit comme une accumulation anormale ou excessive de graisse corporelle qui peut nuire à la santé. C'est une maladie dont les causes sont nombreuses et souvent multifactorielles. Elle se développe partout dans le monde, et sa prévention est un enjeu de santé publique en raison des répercussions importantes sur la santé et le bien-être des individus concernés. Les 9 panneaux de cette exposition permettent de mieux comprendre cette maladie, ses causes et les différents modes de prévention.

THÈMES DÉVELOPPÉS

- Une épidémie mondiale
- Qu'est-ce que l'obésité ?
- Comment devient-on obèse ?
- Trop de kilos, moins de santé
- Mal-être, discrimination, exclusion
- Le rôle de l'industrie agroalimentaire
- Lutter contre son obésité
- Informer

COMPOSITION

- ▶ 9 panneaux 80 X 120 cm
- ▶ Supports : 5 sprints

APPORT LOCAL

Documentation et ouvrage sur l'obésité, campagne de prévention, témoignages, ateliers autour de l'alimentation, intervention d'un nutritionniste...

PUBLIC CIBLÉ

- ▶ Tout public et scolaires

Exposition conçue et réalisée par Double Hélice et visible sur le site www.double-helice.com



TOUS EMPRUNTEURS

Obscurantisme et illettrisme

Assiste-t-on à une résurgence de l'obscurantisme dans le monde ? L'illettrisme gagne-t-il du terrain en Europe ? Pourquoi et comment ces deux poisons de l'humanité ont-ils connu et connaissent-ils toujours autant de succès ?

Bien sûr, l'époque de l'Inquisition ou du nazisme est révolue. Mais les sectes poussent comme des champignons dans tous les pays et la fameuse devise des philosophes des Lumières « Le savoir est préférable à l'ignorance » est loin d'être partagée par tous.

Une exposition qui fait le point et permet d'alimenter des débats sur des sujets toujours d'actualité.

THÈMES DÉVELOPPÉS

- La lutte contre l'obscurantisme : une longue histoire
- Censures et manipulations
- Culture pour tous : une lente conquête
- Le difficile combat des femmes
- Le savoir est préférable à l'ignorance
- Au XIX^e siècle : le progressisme triomphant
- L'irrationnel et le complexe
- Le pays des inégalités
- La fracture numérique du monde
- Lire sans comprendre
- Lire sans lire
- Les rituels de la superstition

COMPOSITION

- ▶ 13 panneaux 70 X 100 cm
- ▶ Supports : 7 sprints

APPORT LOCAL

Projection de documentaires, utilisation de la presse de l'actualité, intervention d'associations comme "Le centre de ressources sur l'illettrisme et l'analphabetisation de Loir-et-Cher (CRIA)...

PUBLIC CIBLÉ

- ▶ Tout public, collèges et lycées

Exposition conçue et réalisée par Sépia, visible sur le site : www.sepiabodoni-expo.com

Les planètes

Notre galaxie suscite depuis toujours une certaine fascination en raison de son immensité et de son mystère. De la Lune à Jupiter, en passant par Mercure ou Pluton, le système solaire est d'une variété infinie et n'aura plus de secret pour vous ! Les astronomes découvrent encore aujourd'hui de nouveaux systèmes planétaires, dont certains renferment peut-être des molécules de vie.

THÈMES DÉVELOPPÉS

- La Terre comme modèle
- Portrait de famille
- Comme fabrique-t-on une planète ?
- Mercure, la plus proche du Soleil
- Vénus, une fournaise infernale
- Mars, un monde à conquérir
- Jupiter, la planète géante
- Saturne, la planète aux anneaux
- Uranus et Neptune, mondes de glace
- Pluton et les planètes naines
- Astéroïdes et comètes
- Les planètes autour d'autres étoiles

COMPOSITION

- ▶ 12 panneaux 70 X 100 cm
- ▶ Supports : 6 sprints

APPORT LOCAL

Présentation d'instruments d'astronomie (lunette, télescope, carte du ciel...), conférence sur les planètes, observation des planètes via une lunette ou un télescope, réalisation de maquette du système solaire...

PUBLIC CIBLÉ

- ▶ Tout public et scolaires

Exposition conçue et réalisée par Bodoni, visible sur le site www.sepiabodoni-expo.com



TOUS EMPRUNTEURS

Les pompiers

Le sapeur-pompier, volontaire ou professionnel, est au service des populations pour leur venir en aide. Incendie domestique, accident de la route, secours d'urgence aux personnes : autant de situations où les pompiers doivent intervenir avec un équipement et des véhicules de secours adaptés au type d'urgence rencontré. Cette exposition propose de découvrir ces hommes et ces femmes, mais également les situations qu'ils sont amenés à gérer dans le cadre de leur activité. Les deux derniers panneaux, réalisés avec le concours du Service Départemental d'Incendie et de Secours de Loir-et-Cher, mettent l'accent sur l'organisation et l'activité dans notre département.

THÈMES DÉVELOPPÉS

- Les missions des pompiers
- Le profil du pompier
- Les pompiers, leurs statuts
- Le métier de pompier
- A toutes les époques
- Secours dans les habitations
- Les feux dans la nature
- Menaces et prévention
- Éthique et efficacité
- SDIS41, moyens humains et matériels
- SDIS41, l'activité opérationnelle

COMPOSITION

- ▶ 12 panneaux 80 X 120 cm
- ▶ Supports : 6 sprints

APPORT LOCAL

Rencontre avec des sapeurs-pompiers, présentation de tenues, matériels de pompiers,...

PUBLIC CIBLÉ

- ▶ Tout public et scolaires

Exposition conçue et réalisée par Com VV avec la participation du Service Départemental d'Incendie et de Secours



TOUS EMPRUNTEURS

Prévenir les accidents domestiques

Bien que l'on s'y sente en sécurité, la maison n'est pas toujours sans danger. Les accidents domestiques représentent en effet presque la moitié des accidents en général et sont la cause de 15 000 décès par an, soit le double de celui des accidents de la route. L'exposition aborde les premiers gestes à adopter en cas d'accident et, surtout, les précautions qui permettraient de l'éviter...

THÈMES DÉVELOPPÉS

- Les accidents domestiques
- Incendies et explosions
- Les coupures et les plaies graves
- Les brûlures
- L'électricité
- L'eau et ses dangers
- Les chutes de hauteur
- Les corps étrangers et les entraves à la respiration
- Les intoxications
- Protéger et alerter
- Les premiers gestes

COMPOSITION

- ▶ 14 panneaux 50 X 70 cm
- ▶ Supports : 7 sprints

APPORT LOCAL

Présentation de sparadraps, de bandes vello, fiches informatives, dépliants de mise en garde, remèdes de grand-mère...

PUBLIC CIBLÉ

- ▶ Tout public et scolaires

Exposition réalisée par les éditions Sépia, visible sur le site : www.sepiabodoni-expo.com



TOUS EMPRUNTEURS

Rugby, l'exposition

Le rugby est un sport collectif moderne, mais pour beaucoup de ses pratiquants, il est bien plus que cela : une passion, un marqueur identitaire, un style de vie, le lieu du lien. Comprendre le rugby, c'est d'abord remonter le temps afin de saisir les conditions de son apparition en Angleterre et de sa diffusion, tant en France qu'aux antipodes. Il y a ensuite la nécessité de se pencher sur la géographie du jeu, afin de saisir la place occupée par ce sport dans les différentes régions françaises. Il y a aussi l'obligation de penser le rugby comme l'occasion de rivalités entre nations, notamment au moment des compétitions médiatisées (Tournoi des Six Nations, Coupe d'Europe des clubs, Coupe du monde). Il y a enfin le rugby comme source d'inspiration des artistes et comme reflet d'une France en mutation.

THÈMES DÉVELOPPÉS

- Panneau introductif
- Jeux de ballon, jeux de vilains
- L'influence anglaise
- Paris et Bordeaux, capitales du rugby
- À la conquête du monde
- Les frères ennemis
- Le rugby autrement
- Allez les bleus
- Le rugby au féminin
- Terrain de la diversité
- We are the champions
- Tenue de performance & évolution des règles
- Inspiration artistique
- Le jeu des mots

COMPOSITION

► 14 panneaux format L 85 X H 200 cm sous format roll-up autoportés
Superficie nécessaire : 30 mètres

APPORT LOCAL

Projection de documentaires/films ou photos, ouvrages et documentations sur le rugby, présentation d'équipements ou de matériels sportifs, initiation au rugby en cours d'éducation physique, organisation d'une manifestation sportive, intervention de clubs ou de

PUBLIC CIBLÉ

► Tout public et scolaires

Exposition conçue et réalisée par le Musée National du sport à Nice



TOUS EMPRUNTEURS

Sexualité : amour, plaisir et précaution

La sexualité humaine est faite d'attachement et de plaisirs partagés.

Vécue dans le respect, la liberté et la tendresse, elle contribue à l'équilibre et à l'épanouissement des personnes.

Bien informé, chacun peut protéger au mieux sa santé et celle de l'autre, utiliser une contraception efficace pour éviter les grossesses indésirées et prévenir les violences.

THÈMES DÉVELOPPÉS

- Sexualité : amour, plaisir et précaution
- L'éveil à la sexualité
- Échanges et plaisirs
- Le consentement
- Identités et stéréotypes
- Érotisme et pornographie
- Contraception et IVG
- Se protéger des IST
- Cyberharcèlement
- Lois et violences sexuelles
- Liberté et respect

COMPOSITION

- ▶ 11 panneaux 70 X 105 cm
- ▶ Supports : 6 sprints

APPORT LOCAL

Recommandation du ministère de la santé, intervention de professionnels de la santé : éducation à la vie affective et sexuelle, ateliers d'échanges, matériels de contraception, témoignage de personne en situation de cyberharcèlement.

PUBLIC CIBLÉ

- ▶ Adultes et adolescents

Exposition réalisée par Double Hélice, visible sur le site : www.double-helice.com



TOUS EMPRUNTEURS

Sommeil de rêve

Nous passons plus d'un tiers de notre vie à dormir. Nous avons la sensation de revivre après une bonne nuit : nul doute que le sommeil répare et reconstruit à la fois le corps et l'esprit. Cette exposition fait le point sur nos connaissances et sur les méthodes pour maintenir et retrouver un sommeil de qualité.

THÈMES DÉVELOPPÉS

- Pourquoi dormons-nous
- Sommeil lent, sommeil paradoxal
- L'âge du sommeil
- Comment dorment les animaux ?
- Rêves et cauchemars
- Maudites insomnies
- Le sommeil troublé des adolescents
- Manque de sommeil
- Pour bien dormir

COMPOSITION

- ▶ 10 panneaux de 80 X 120 cm
- ▶ Supports : 5 sprints

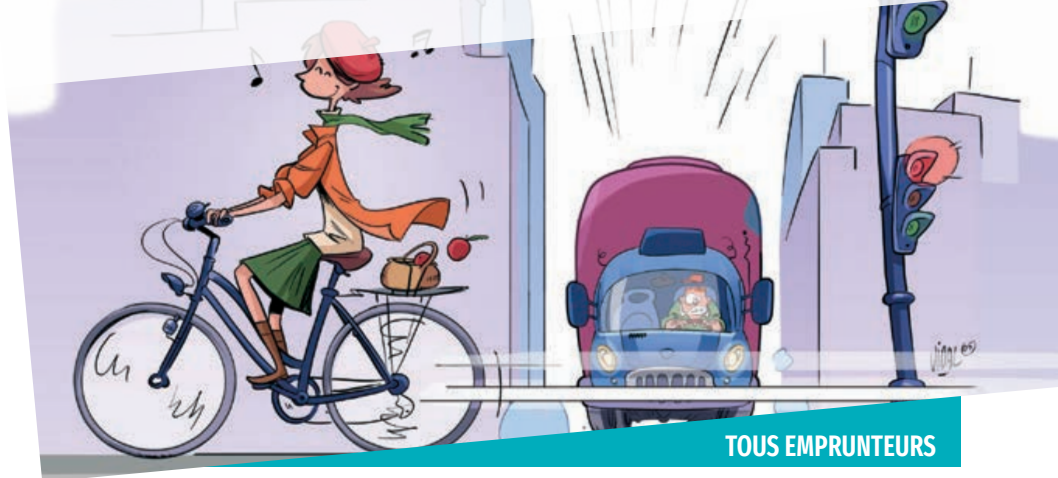
APPORT LOCAL

Projection de documentaires / films, témoignages, conférence-débat, intervention de professionnels de la santé ...

PUBLIC CIBLÉ

- ▶ Tout public et scolaires

Exposition conçue et réalisée par Double Hélice, visible sur le site : www.double-helice.com



TOUS EMPRUNTEURS

Sports non encadrés

On le sait, le sport est bon pour la santé comme pour le moral. Toutefois, débutant ou confirmé, nul n'est à l'abri d'une blessure, voire d'un accident grave aux séquelles durables, surtout lorsqu'on pratique une discipline en dehors d'un club ou d'une association. Sérieusement informée et illustrée avec humour, cette exposition pointe les facteurs en cause tout comme les règles de bon sens et de prudence qui peuvent limiter les risques !

THÈMES DÉVELOPPÉS

- Baignade et natation
- Les sports de mer et de rivière
- Plongée et apnée
- Le ski
- L'alpinisme et l'escalade
- Le roller
- Vélos en tout genre
- La moto et le quad
- Le jogging
- Marche et randonnée
- Les dix commandements du sportif amateur responsable

COMPOSITION

- ▶ 12 panneaux 50 X 70 cm
- ▶ Supports : 6 sprints

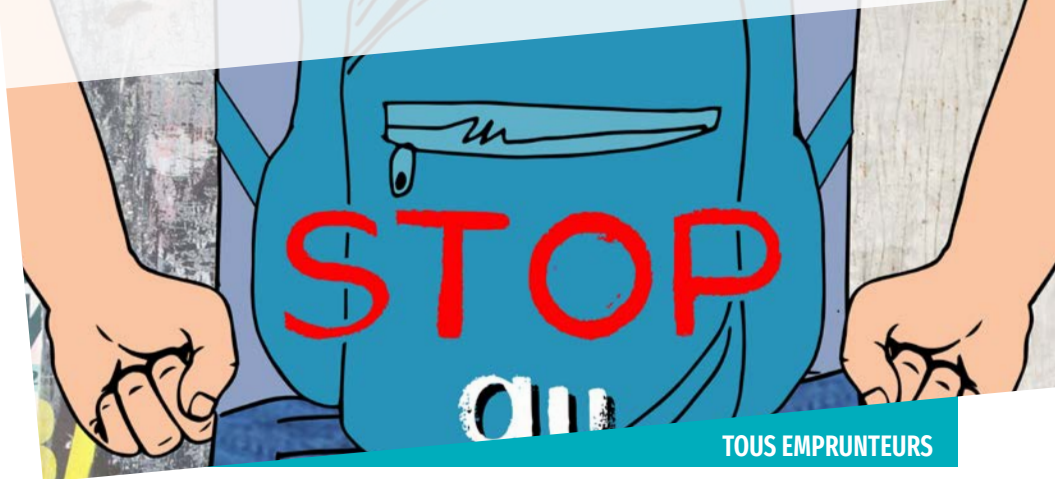
APPORT LOCAL

Petits matériels de randonnée, boussoles, autocollants réfléchissants, casquettes publicitaires, anciens articles de sport (patins à roulettes, sacs de sport, skis en bois...)

PUBLIC CIBLÉ

- ▶ Tout public et scolaires

Exposition conçue et réalisée par les éditions Sépia, visible sur le site : www.sepiabodoni-expo.com



TOUS EMPRUNTEURS

Stop au harcèlement scolaire !

Le harcèlement est une violence répétée, continue, sur une longue période, par une personne ou un groupe de personnes à l'égard d'une autre. Les attaques peuvent être verbales, physiques ou psychologiques. Dans le milieu scolaire, le harcèlement entre les élèves devient plus agressif et envahissant avec l'usage du téléphone portable et des réseaux sociaux. Destinée aux adolescents, cette exposition fait prendre conscience des souffrances causées par le harcèlement scolaire et donne des clés pour réagir lorsqu'on en est victime.

THÈMES DÉVELOPPÉS

- Ça s'appelle du harcèlement
- Le cyber harcèlement
- Ça peut faire trop mal
- Qui harcèle ?
- Pourquoi moi ?
- Ne reste pas seul(e)
- Qui peut t'aider ?
- Apprends l'esquive
- Construis le monde

COMPOSITION

- ▶ 10 panneaux de 80 X 120 cm
- ▶ Supports : 5 sprints

APPORT LOCAL

Projection de documentaires / films, témoignages d'enfants harcelés ou harceleurs, conférence-débat, intervention de professionnels de la santé et de l'éducation...

PUBLIC CIBLÉ

- ▶ Tout public et scolaires

Exposition conçue et réalisée par Double Hélice, visible sur le site : www.double-helice.com



TOUS EMPRUNTEURS

Tabac, un trésor de méfaits

Le tabac est un véritable fléau. Il a tué 100 millions de personnes dans le monde au cours du 20e siècle. Il est également au coeur d'enjeux économiques : les dépenses de santé liées au tabac sont conséquentes tandis que l'industrie de la cigarette est, elle, florissante. Au-delà de ces préoccupations, de nombreux fumeurs, pour des raisons économiques ou médicales, cherchent par tous les moyens à arrêter de fumer. Peut-être trouveront-ils des motivations supplémentaires et des solutions dans cette exposition ? Pour les non-fumeurs, chaque panneau donne de bonnes raisons de ne pas commencer !

THÈMES DÉVELOPPÉS

- Tabac, un trésor de méfaits
- Qui fume ?
- Que contient une cigarette ?
- Les effets sur la santé
- Les comptes du tabac
- Le marché du tabac
- Pourquoi fumer ?
- Comment arrêter ?
- La lutte anti-tabac

COMPOSITION

- ▶ 9 panneaux 80 X 120 cm
- ▶ Supports : 5 sprints

APPORT LOCAL

Présentation des campagnes publicitaires sur la lutte contre le tabac, intervention d'un tabacologue, témoignage de fumeurs et anciens fumeurs, autres actions de

PUBLIC CIBLÉ

- ▶ Tout public et scolaires

Exposition conçue et réalisée par Double Hélice, visible sur le site : www.double-helice.com



TOUS EMPRUNTEURS

Tous citoyens !

Se comporter en citoyen est plus que jamais nécessaire. L'évolution de la société, l'Histoire et la volonté des Français ont modelé les mentalités, les attitudes par rapport à la chose publique, de telle façon que l'on peut parler de « citoyenneté à la française ».

Cette exposition pédagogique éclaire la notion de citoyenneté dans un langage simple, accessible à un large public. L'ensemble redonne ainsi une consistance à des notions trop souvent abstraites et pourtant essentielles.

THÈMES DÉVELOPPÉS

- La citoyenneté à la française
- Quelques pas dans l'Histoire
- Les droits de l'homme et du citoyen
- Les trois piliers de la citoyenneté française
- Liberté, Égalité, Fraternité
- Laïcité : qu'est-ce que ça veut dire ?
- Pas de droits sans devoirs
- Citoyens d'aujourd'hui
- Une conquête permanente
- Petites entorses, gros dégâts
- Super-citoyen européen
- La fête et les symboles

COMPOSITION

- ▶ 13 panneaux 70 X 100 cm
- ▶ Supports : 7 sprints

APPORT LOCAL

Déclaration des droits de l'homme et du citoyen, buste de Marianne, soirée-débat, visite d'une institution administrative (mairie, préfecture, conseil départemental) ...

PUBLIC CIBLÉ

- ▶ Tout public et scolaires

Exposition conçue et réalisée par les éditions Sépia, visible sur le site : www.sepiabodoni-expo.com

REPUBLIQUE
Exposition pédagogique et ludique sur
les principaux emblèmes de la République



*venez (re)découvrir la grande
Histoire des emblèmes
de notre beau pays :*
La France !

TOUS EMPRUNTEURS

Vive la République

2020, c'est le cinquantième anniversaire de la mort du général de Gaulle. Petite et grande histoire se mêlent dans cette exposition qui propose de partir à la redécouverte des principaux emblèmes indissociables de la France : le coq, la Marianne, le drapeau tricolore... Une manière ludique et originale d'évoquer la citoyenneté et les valeurs républicaines.

THÈMES DÉVELOPPÉS

- Le coq gaulois
- Le drapeau tricolore
- Le 14 juillet
- Marianne
- Liberté, Égalité, Fraternité
- La Marseillaise

COMPOSITION

- ▶ 6 panneaux roll-ups de 85 X 200 cm
- ▶ Supports : autoportant

APPORT LOCAL

Présentation des emblèmes républicains, conférence-débat, visite d'institutions administratives (mairie, préfecture...), projection de documentaires / films...

PUBLIC CIBLÉ

- ▶ Tout public et scolaires

Exposition conçue et réalisée par Le Savoir Ma Muse ! visible sur le site www.le-savoir-ma-muse.fr